

MASTERFLEX® 610

Napučnívací tesniaci pás do pracovných škár, odoláva vodnému tlaku

Popis výrobku

Masterflex 610 je spoľahlivý tesniaci profil do pracovných škár. Môže byť vystavený účinkom tlakovej vody. Materiálová báza je založená na kombinácii vodou napučnievajúcich živíc a syntetického kaučuku. Produkt po kontakte s vodou proporcionálne (v závislosti od množstva absorbovanej vody) zväčšuje svoj objem (napučnieva). Vďaka tomuto napučnievaniu dôjde v pracovnej škáre k utesneniu kritického priestoru a to i voči tlakovej vode. Nepatrné posuny v pracovnej škáre, spôsobené napríklad zmraštením betónu alebo sadnutím konštrukcie, nemajú vplyv na funkčnosť zatesnenia.

Oblasti použitia

- Pracovné škáry
- Tesnenie montážnych škár pri kompletácii prefabrikátov (napr. skruží)

Ako systém funguje

Pri kontakte s vodou napučnieva Masterflex 610 izotropne, bez toho, aby došlo k porušeniu homogenity polymérnej matrice. Protitlak, vzniknutý vlastnou hmotnosťou stavebnej časti, umožní kontaktné vyplnenie priestoru okolia pásu, čím dôjde k vynikajúcemu zatesneniu pracovnej škáry. Schopnosť napučnievať si tesniaci pás Masterflex 610 udržuje aj po vyschnutí škáry a pri ďalšom kontakte s vodou (pri priesaku do pracovnej škáry) opäť zväčší svoj objem a dôjde tak k opakovanému zatesneniu.

Vlastnosti

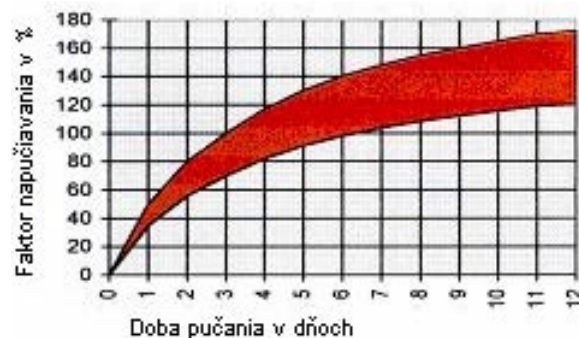
- Jednoduchá a rýchla montáž, jednoduché detaily pri napojovaní
- Možnosť pokládky na matne vlhký podklad
- Napučíavanie je reverzibilné (opakovateľné)
- Nedochoádza k starnutiu/únave materiálu ani po mnohých opakovaných cykloch
- Chemicky neutrálny, neškodí životnému prostrediu
- Veľmi ťažko horľavý (B1 podľa DIN 4102), odolný voči separačným olejom (bezrozpúšťadlovým)
- Oneskorenie napučíavania asi 3 dni po kontakte s betónovou zmesou

Chemická odolnosť

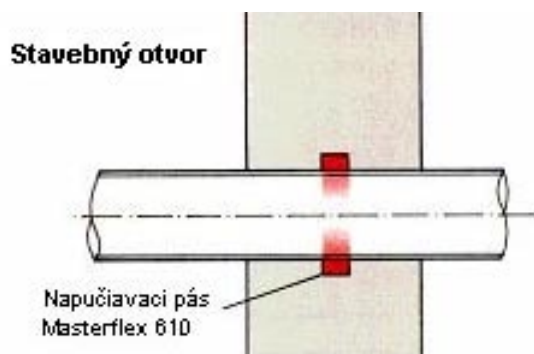
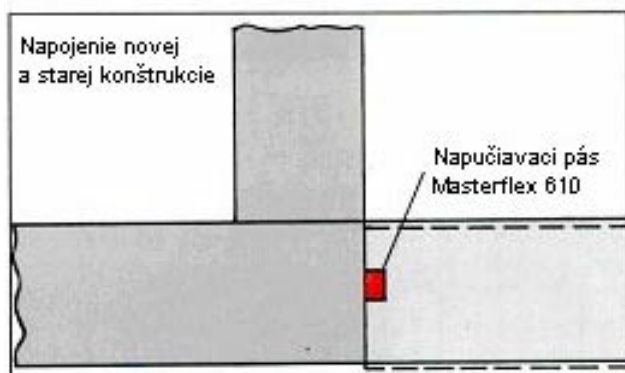
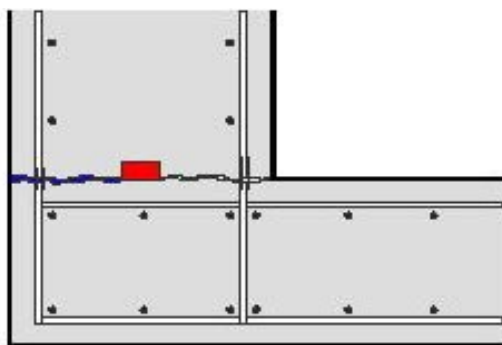
Skúšobné vzorky boli testované ponorením do skúšobnej kvapaliny (skúšobného média) po dobu 42 dní. Vzorky boli vizuálne posúdené a vyhodnotené ako odolné voči nižšie uvedeným chemikáliám (v zátvorke je stupeň napučania po 42 dňoch):

Benzín	(5%)
Nafta motorová	(0%)
Toluol	(21%)
Xylol	(20%)
Metanol	50% (223%)
Izopropanol	50% (259%)
Etylénchlorid	(100%)
Etylacetát	(35%)
Metylizobutylketón	(13%)
Kyselina octová	10% (205%)
Formaldehyd	36% (275%)
Kyselina sírová	2% (168%)
Kyselina sírová	20% (148%)
Lúh sodný pH	11-12 (194%)
Lúh sodný	2% (182%)
Lúh sodný	20% (6%)
Kuchynská soľ	20% (12%)
Kuchynská soľ 5%	(126%)

Stupeň napučania / časová závislosť



Technické detaily



Postup pri aplikácii

Kvalita podkladu

Povrch podkladu (najčastejšie betón) musí vykazovať pevnú a homogénnu štruktúru, aby nemohlo pri zatažení tlakovou vodou dôjsť ku vzniku kritických miest v kontakte napučievacieho pásu s betónom (kaverny). Povrchová vrstva betónu býva často porézna a preto je nevyhnutné povrch betónu očistiť až na zdravý podklad. Podklad musí byť bez voľných častíc, nečistôt a mastnoty, lebo by mohla byť negatívne ovplyvnená príľnavosť. Podklad môže byť matne vlhký, ale nie mokrý. Na veľmi nerovný povrch je vhodné aplikovať radšej plošne špeciálnu napučievaciu pastu Masterflex 611/612 (viď. príslušný technický list).

Montáž

V priestore pracovnej škáry (napojenie základovej dosky a zvislej nosnej steny) sa medzi dva rady výstužných prvkov vloží napučievací tesniaci pás Masterflex 610 tak, aby bol pokiaľ možno aspoň 100 mm od vonkajšej (zemnej) strany steny alebo uprostred. Pás sa zatlačí do montážneho lepidla. Kvôli trvalému kontaktu je nutné pásy klásť do čerstvého lepidla a dôkladne pritlačiť. Pás musí celoplošne prilnúť k podkladu, nesmie dôjsť ku vzniku dutín či vydutiu pásu. V žiadnom prípade nesmie byť pás nastreľovaný či pribíjaný k podkladu, lebo väčšinou dôjde k poškodeniu betónu a k následnému zatekaniu do trhliny.

Vlastné napojenie pásu sa vykoná na zraz (bez lepidla). V problémových detailoch je možné použiť i napučievaciu pastu Masterflex 611.

Ochranné opatrenia

Po položení pásu Masterflex 610 musí byť zaistená ochrana pred vodou až do vlastnej betonáže. Pásy sa doporučuje pokladať 1-3 dni pred vlastnou betonážou. Pri kontakte s vodou, ak nie je zaistený dostatočný protitlak hmotnosťou betónu, dôjde k nekontrolovateľnému zväčšovaniu objemu a dôjde spravidla k odtrhnutiu pásu od betónu.

Betonáž

Pri vlastnej betonáži musí byť zaistené dôkladné zhutnenie, aby sa minimalizoval vznik dutín, hniezd a kaverien. Samozrejmosťou je ošetrovanie čerstvého betónu.

Skladovanie

Pri skladovaní v suchu, v nepoškodených obaloch je pás Masterflex 610 skladovateľný po dobu 3 rokov.

Balenie

Typ 2520	25x20 mm	6 rolí cca 5 m
Typ 2010	20x10 mm	6 rolí cca 10 m
Typ 2005	20x5 mm	6 rolí cca 20 m

Na montáž sa dodáva Masterflex 615 (montážne lepidlo), ktoré sa nanáša bežnou ručnou pištoľou na tmelenie. Dodávka je v kartušiach s objemom 310 ml.

Technická podpora

Príslušný technický pracovník firmy BASF Slovensko spol. s r. o. je Vám s ďalšími informáciami a technickou podporou rád k dispozícii.

BASF Slovensko spol. s r.o.

Divízia Stavebné hmoty, Žilina

T: 041/76 314 83, T: 0918 888 918

F: 041/72 345 92

E-mail: info.sk@basf.com

Zákaznícky servis:

T: 041/72 345 91

F: 041/72 345 92

E-mail: objednavky.sk@basf.com

Internet: www.basf-sh.sk

www.fasadnestudio.sk

Technicko - poradenský servis

T 0918 828 828 Bratislava, Malacky, Pezinok, Senec

T 0918 588 688 Trnava, Dunajská Streda, Galanta, Hlohovec, Myjava, Piešťany, Senica, Skalica

T 0918 490 825 Trenčín, Bánovce nad Bebravou, Ilava, Nové Mesto nad Váhom, Partizánske, Piešťany, Považská Bystrica, Prievidza, Púchov,

T 0903 776 400 Žilina, Bytča, Čadca, Dolný Kubín, Liptovský Mikuláš, Martin, Námestovo, Ružomberok, Turčianske Teplice, Tvrdošín

T 0905 033 303 Banská Bystrica, Banská Štiavnica, Brezno, Detva, Krupina, Lučenec, Poltár, Rimavská Sobota, Revúca, Zvolen, Žarnovica, Žiar nad Hronom, Nitra, Komárno, Levice, Nové Zámky, Šaľa, Topoľčany, Zlaté Moravce

T 0918 688 688 Košice, Gelnica, Michalovce, Rožňava, Sobrance, Spišská Nová Ves, Trebišov, Vranov nad Topľou, Prešov, Bardejov, Humenné, Kežmarok, Levoča, Medzilaborce, Poprad, Sabinov, Snina, Stará Ľubovňa, Stropkov, Svidník

Pracovné podmienky a rozsah použitia produktov sú veľmi rozdielne. V našich výrobných listoch sú uvedené len všeobecné pokyny na spracovanie, zodpovedajúce súčasným znalostiam. Spracovateľ je povinný preskúšať vhodnosť a možnosť použitia produktu na zamýšľaný účel. Pri zvláštnych požiadavkách je potrebné si vyžiadať naše poradenstvo. Poradenstvo a doporučenia sú vykonávané v rámci predzmluvných/zmluvných vedľajších povinností. Platia naše obchodné a dodacie podmienky.

Vydané: Február 2008

Novým vydaním stráca staré platnosť.