

# MASTERFLEX 611/ 612

Napučnievacia tesniaca pasta do pracovných škár na neprístupných miestach

## Popis výrobku

Masterflex 611/612 je tesniaca pasta do pracovných škár, ktorá sa používa najčastejšie na neprístupných miestach (konštrukčných detailoch) a tam, kde je značne nerovný povrch, ktorý neumožňuje aplikáciu klasického tesniaceho pásu Masterflex 610.

Môže byť vystavená účinkom tlakovej vody. Materiálová báza je založená na kombinácii vodou napučnievacích živíc a syntetického kaučuku. Produkt po kontakte s vodou (musí byť už vytvrdnutý) proporcionálne (v závislosti od množstva absorbovanej vody) zväčšuje svoj objem (napučiava) až o 100%. Vďaka tomuto napučievaniu dôjde v pracovnej škáre k zatesneniu kritického priestoru a to i voči tlakovej vode.

## Ako systém funguje

Pasta je po aplikácii asi po 3 hodinách už nelepivá, po 24 hodinách je možný následný kontakt s vodou (betonáž). Po kontakte s vodou napučiava Masterflex 611/612 plynule, po 5 dňoch zväčší svoj objem až o 70%.

## Oblasti použitia

- Pracovné škáry na neprístupných miestach alebo komplikovaných detailoch
- Príruby a škáry prefabrikátov

## Vlastnosti

- Jednoduchá a rýchla montáž - postačí naniesenie pasty na podklad
- Možnosť pokládky na matne vlhký podklad
- Napučnievanie je reverzibilné (opakovateľné)
- Chemicky neutrálna, neškodí životnému prostrediu
- Odolná voči bezrozpúšťadlovým separačným olejom

## Bezpečnostné opatrenia

Presné informácie je možné čerpať z materiálového a bezpečnostného listu. Údaje uvedené na etikete na obale ohľadom možného nebezpečenstva a zásad prvej pomoci je nutné dôkladne vopred preštudovať. Pri likvidácii prázdnych obalov je nutné postupovať podľa platných miestnych

## Postup pri aplikácii

### Kvalita podkladu

Povrch podkladu (najčastejšie betón) musí vykazovať pevnú a homogénnu štruktúru, aby nemohlo pri zaťažení tlakovou vodou dôjsť ku vzniku kritických miest v kontakte napučnievacieho pásu s betónom (kaverny). Povrchová vrstva betónu býva často porézna a preto je nevyhnutné povrch betónu očistiť až na zdravý podklad. Podklad musí byť bez voľných častíc, nečistôt a mastnoty, lebo by mohla byť negatívne ovplyvnená príľnavosť. Podklad môže byť matne vlhký, ale nie mokry.

### Montáž

Na kartuši sa zreže uzáver na požadovanú šírku nanášanej pasty. Potom sa v kartuši ostrým predmetom prepichne vnútorná izolačná membrána a takto pripravená kartuša sa vloží do klasickej ručnej tmeliacej pištole. Pasta sa musí rovnomerne kontinuálne naniesť na podklad. V priestore pracovnej škáry (napojenie základovej dosky a zvislej nosnej steny) sa medzi dva rady výstužných prvkov naniesie pasta Masterflex 611/612 tak, aby bola pokiaľ možno aspoň 100 mm od vonkajšej (zemnej) strany steny alebo uprostred. V žiadnom prípade nesmie pasta prísť do kontaktu s vodou pred vytvrdnutím.

### Betonáž

Pri vlastnej betonáži musí byť zaistené dôkladné zhutnenie, aby sa minimalizoval vznik dutín, hniezd a kaverien. Samozrejmosťou je ošetrovanie čerstvého betónu.

## Skladovanie

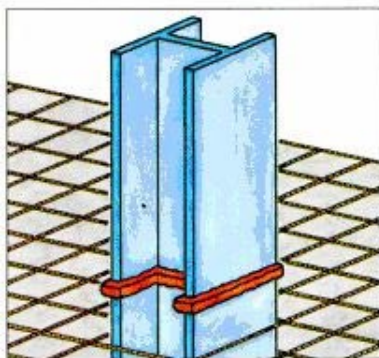
Pri skladovaní v suchu, v nepoškodených obaloch je pasta Masterflex 611/612 skladovateľná po dobu 6 mesiacov.

## Balenie

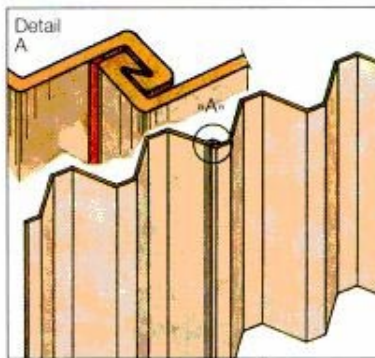
Dodávka je v kartušiach s objemom 310 ml.

## Technická podpora

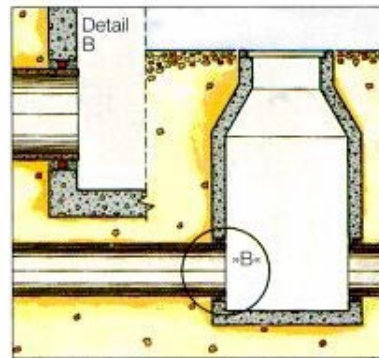
Príslušný technický pracovník firmy BASF Slovensko spol. s r. o. je Vám s ďalšími informáciami a technickou podporou rád k dispozícii.



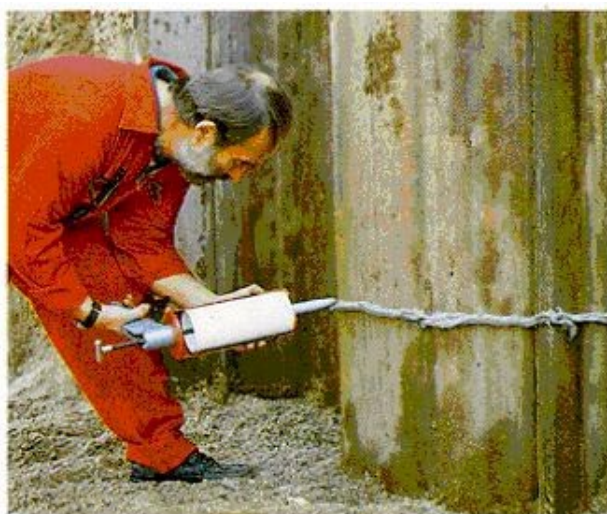
Pasta na oceľovom podklade



Napojenie betónových dielcov



Utesnenie kanalizačnej šachty (prefabrikáty)



Ukážka aplikácie Masterflex 611

#### BASF Slovensko spol. s r.o.

Divízia Stavebné hmoty, Žilina  
T: 041/76 314 83, T: 0918 888 918  
F: 041/72 345 92

E-mail: info.sk@basf.com

#### Zákaznícky servis:

T: 041/72 345 91

F: 041/72 345 92

E-mail: objednavky.sk@basf.com

Internet: www.basf-sh.sk

www.fasadnestudio.sk

#### Technicko - poradenský servis

T 0918 828 828 Bratislava, Malacky, Pezinok, Senec

T 0918 588 688 Trnava, Dunajská Streda, Galanta, Hlohovec, Myjava, Piešťany, Senica, Skalica

T 0918 490 825 Trenčín, Bánovce nad Bebravou, Ilava, Nové Mesto nad Váhom, Partizánske, Piešťany, Považská Bystrica, Prievidza, Púchov,

T 0903 776 400 Žilina, Bytča, Čadca, Dolný Kubín, Liptovský Mikuláš, Martin, Námestovo, Ružomberok, Turčianske Teplice, Tvrdošín

T 0905 033 303 Banská Bystrica, Banská Štiavnica, Brezno, Detva, Krupina, Lučenec, Poltár, Rimavská Sobota, Revúca, Zvolen, Žarnovica, Žiar nad Hronom, Nitra, Komárno, Levice, Nové Zámky, Šala, Topoľčany, Zlaté Moravce

T 0918 688 688 Košice, Gelnica, Michalovce, Rožňava, Sobrance, Spišská Nová Ves, Trebišov, Vranov nad Topľou, Prešov, Bardejov, Humenné, Kežmarok, Levoča, Medzilaborce, Poprad, Sabinov, Snina, Stará Lubovňa, Stropkov, Svidník

Pracovné podmienky a rozsah použitia produktov sú veľmi rozdielne. V našich výrobných listoch sú uvedené len všeobecné pokyny na spracovanie, zodpovedajúce súčasným znalostiam. Spracovateľ je povinný preskúšať vhodnosť a možnosť použitia produktu na zamýšľaný účel. Pri zvláštnych požiadavkách je potrebné si vyžiadať naše poradenstvo. Poradenstvo a doporučenia sú vykonávané v rámci predzmluvných/zmluvných vedľajších povinností. Platia naše obchodné a dodacie podmienky.

Vydané: Február 2008

Novým vydaním stráca staré platnosť.