

Masterflex® 850

Tesniaci plech do pracovných škár s butylkaučukovou povrchovou úpravou

Popis výrobku

Masterflex® 850 je pozinkovaný ocelový plechový pás s obojstrannou povrchovou úpravou tesniacou hmotou z butylkaučuku. Celý pás je navyše obojstranne, povrchovo chránený pozdĺžne rozdelenou, sťahovacou silikónovou fóliou.

Butylkaučuková tesniaca hmota reaguje s časticami čerstvého cementového tmelu. Vytvrdnutý betón je vo finále pevne spojený s povrchom butylkaučuku tesniaceho pásu.

V pružnej vrstve butylkaučuku dochádza k pohlteniu pohybov, vznikajúcich v dôsledku zmrašťovania betónu.

Rozsah použitia

- Utesnenie pracovných škár v betónových stavbách
- Spĺňa technické požiadavky smerníc pre systém „Biela vaňa“.

Vlastnosti

- Jednoduchá a rýchla montáž.
- Vzájomné spájanie jednoduchým stlačením.
- Extrémne vysoká súdržnosť.
- Nie sú potrebné žiadne spojovacie strmienky.
- Spoje odolné voči tlakovej vode.
- Dobrá súdržnosť s čerstvým cementovým tmelom.
- Vysoká priľnavosť aj pri nízkych teplotách.

Aplikácia

Montážny krok 1

Držiak tesniaceho plechu Masterflex® 850 sa pripevní pomocou viazacích drôtov k hornej vrstve výstuže dosky, do stredu konštrukčného profilu medzi horizontálnu výstuž steny.

(obrázok Montáž držiakov)

Rozteč držiakov je cca 1,5 m, 3 ks držiakov pre 2 diely plechov (3 ks na 4 bm).

Montážny krok 2

Na spodnej polovici plechu sa odstráni ochranná fólia, v miestach prekrytia sa však ponechá. To zabráni nežiadúcemu zlepeniu pri montáži. Tento diel ochrannej fólie sa odstráni až pri zlepení jednotlivých prvkov. Rohové časti sa riešia jednoduchým ohnutím.

Montážny krok 3

Jednotlivé diely sa zasunú do držiakov. Najskôr sa osadia rohové diely. Ochranná fólia sa na hornej polovici plechu po dobu betonáže ponechá, tým sa zaistí, že táto časť zostane po betonáži čistá.

Montážny krok 3a (alternatíva bez držiakov)

Tesniaci plech (najskôr sa osadia rohové prvky) sa osadí na hornú vrstvu ocelevej výstuže dosky. V balení sú tiež montážne pásy, tie sa ohnú do uhla (v pomere dĺžok 1:2). Plechové tesniace pásy sa nimi pripevnia k priečnej výstuži. Kliešťami sa potom montážne pásy pritlačia k výstuži.

Plechové tesniace pásy do škár môžu byť aj dodatočne upevnené pomocou držiakov a tým sa ich stabilita ešte zvýši.

Jednotlivé diely sa spoja pritlačením k sebe (presah min. 8 cm). Použitie držiakov v mieste prekrytia nie je nutné. Na zaistenie vodotesnosti spoja, musia byť lepené plochy čisté a musia byť k sebe pritlačené celoplošne. Rohy a zaoblenie pásu v pracovnej škáre sú realizované jednoducho ohybom plechového pásu. Krytie betónu je minimálne 3 cm.

Horná časť ochrannej fólie sa sníme tesne pred následnou betonážou, aby sa zabránilo znečisteniu pásu.

Ak sa už raz zlepený spoj (plech / plech) rozoberie, je nutné počítať s tým, že pri oddelení pásov dôjde k poškodeniu vrstvy butylkaučuku.

Balenie

Masterflex® 850
1 krabica 60 bm
1 paleta 20 krabíc

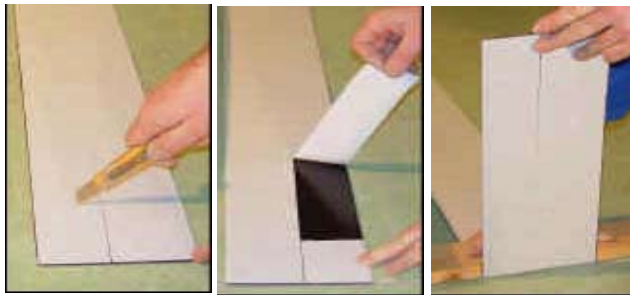
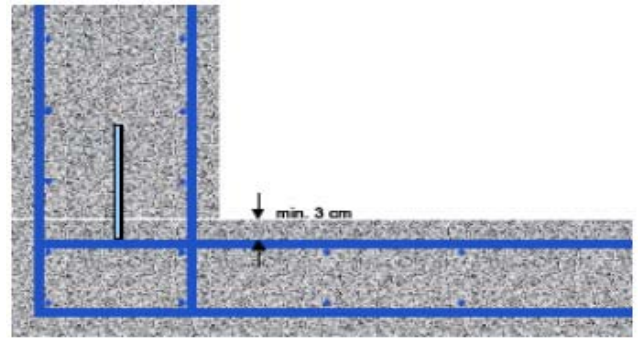
Masterflex® 850 upevňovacie pásy
1 krabice 60 ks

Masterflex® 850 držiaky
1 krabica 40 ks

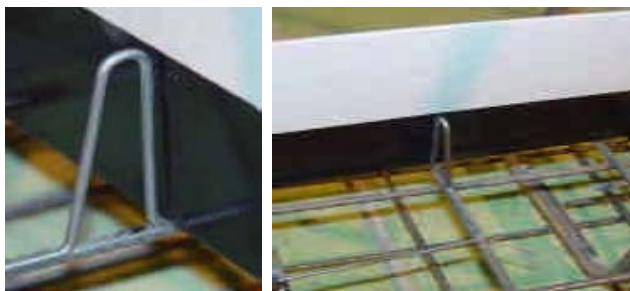
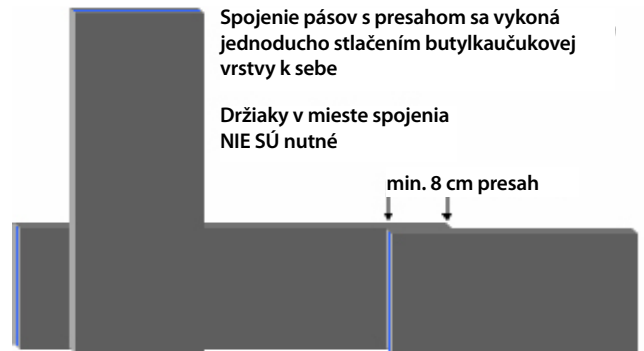
Technické údaje

Materiálová báza	pozinkovaný ocelový plech s povrchovou úpravou butylkaučukom	
Rozmery	dĺžka	2,0 m
	šírka	150 mm
	hrúbka	1,8 mm

Montáž držiakov



V mieste presahu sa ochranná fólia odreže a v celej dĺžke sa odstráni.

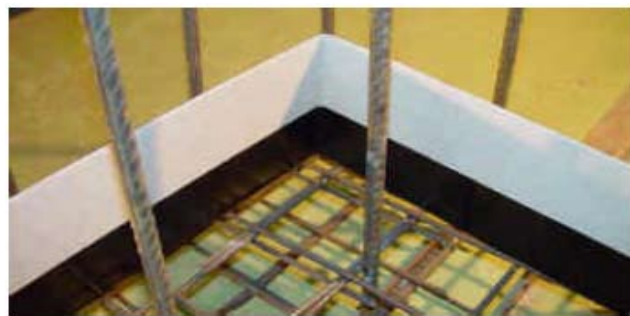


Montážny postup 3a



Prichytenie montážneho pásu

Montážny pás sa stlačí kliešťami



Bezpečnostné opatrenia

Pokyny na prepravu a likvidáciu prázdnych obalov sú uvedené v Karte bezpečnostných údajov.

Teplota pri spracovaní

Spracovávať pri teplote od +5 °C do +30 °C.

Skladovanie

Skladovateľnosť: 6 mesiacov suchu, pri teplote od +5 °C do +30 °C.

Likvidácia odpadu

Všetky informácie o likvidácii prázdnych obalov a ich zvyškov sú uvedené v Karte bezpečnostných údajov.

Technická podpora

Príslušný technický pracovník firmy BASF Slovensko spol. s r.o. je Vám s ďalšími informáciami a technickou podporou rád k dispozícii.

BASF Slovensko spol. s r.o.

Divízia Stavebné hmoty, Žilina
T: 041/76 314 83, T: 0918 888 918
F: 041/72 345 92

E-mail: info.sk@basf.com

Zákaznícky servis:

T: 041/72 345 91

F: 041/72 345 92

E-mail: objednavky.sk@basf.com

Internet: www.basf-sh.sk

www.fasadnestudio.sk

Technicko - poradenský servis

T 0918 828 828 Bratislava, Malacky, Pezinok, Senec

T 0918 588 688 Trnava, Dunajská Streda, Galanta, Hlohovec, Myjava, Piešťany, Senica, Skalica

T 0918 490 825 Trenčín, Bánovce nad Bebravou, Ilava, Nové Mesto nad Váhom, Partizánske, Piešťany, Považská Bystrica, Prievidza, Púchov,

T 0903 776 400 Žilina, Bytča, Čadca, Dolný Kubín, Liptovský Mikuláš, Martin, Námestovo, Ružomberok, Turčianske Teplice, Tvrdošín

T 0905 033 303 Banská Bystrica, Banská Štiavnica, Brezno, Detva, Krupina, Lučenec, Poltár, Rimavská Sobota, Revúca, Zvolen,

Žarnovica, Žiar nad Hronom, Nitra, Komárno, Levice, Nové Zámky, Šaľa, Topoľčany, Zlaté Moravce

T 0918 688 688 Košice, Gelnica, Michalovce, Rožňava, Sobrance, Spišská Nová Ves, Trebišov, Vranov nad Topľou, Prešov, Bardejov, Humenné, Kežmarok, Levoča, Medzilaborce, Poprad, Sabinov, Snina, Stará Lubovňa, Stropkov, Svidník

Pracovné podmienky a rozsah použitia produktov sú veľmi rozdielne. V našich výrobných listoch sú uvedené len všeobecné pokyny na spracovanie, zodpovedajúce súčasným znalostiam. Spracovateľ je povinný preskúšať vhodnosť a možnosť použitia produktu na zamýšľaný účel. Pri zvláštnych požiadavkách je potrebné si vyžiadať naše poradenstvo. Poradenstvo a doporučenia sú vykonávané v rámci predzmluvných/zmluvných vedľajších povinností. Platia naše obchodné a dodacie podmienky.

Vydané: November 2008

Novým vydaním stráca staré platnosť.