

PCI Pavifix® 1K Extra

Škárovacia hmota určená na škárovanie dlažbových kociek z prírodného kameňa a betónovej dlažby

Oblasť použitia

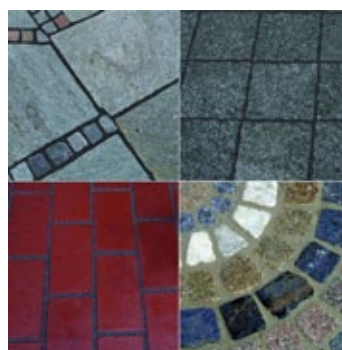
- Na podlahy.
- Do exteriéru.
- Pre šírky škáry od 3 mm.
- Na vodopriepustné škárovanie mozaiky, malých aj veľkých dlažbových kociek ako aj dlažby z prírodného kameňa, betónu a klinkrov.
- **Vhodné iba na vodopriepustný podklad!**
- Na plochy občianskej vybavenosti s pohybom chodcov a príležitostnou osobnou dopravou, ako sú napr. parkovacie miesta, záhradné cestičky, vjazdy do garáží a terasy.

Vlastnosti produktu

- **Vhodná aj na škárovanie betónových dosiek a kociek.**
- **Spracovanie pomocou naplavenia**, čo umožňuje úplné vyplnenie aj úzkych škár.
- **Jednozložková**, vďaka tomu ihneď spracovateľná.
- **Odolná proti opotrebovaniu**, dlhodobo odoláva poveternostným vplyvom. Materiál sa nevymýva.
- **Vytvrdzuje bez trhlín** a tuhne bez zmršťovania. Škárovacia malta sa nevytlamuje.
- **Vodopriepustná**, návalovú vodu (napr. pri daždi) rýchlo odvedie do podkladu. Plochy nie sú úplne uzavreté.
- **Odolná proti mrazu a poveternostným vplyvom.**

Príprava podkladu

- Skladba dlažby musí zodpovedať skutočnému zaťaženiu a musí byť v súlade s platnými predpismi. **Podklad musí byť vodopriepustný!** Pri zaťažení chôdzou je pokladanie možné do piesku alebo štrku, pri príležitostnom zaťažení dopravou je nutné pri pokladaní do štrku dbať na jeho dôkladné zhutnenie, pri vyššom zaťažení musí byť dlažba spojená s podkladom (dlažba je nalepená na PCI Pavifix® DM, ktorý je aplikovaný na zaizolovanom betónovom podklade).
- Požadovaná hĺbka škáry
 - pri plochách nezatažených dopravou: minimálne 30 mm.
 - pri plochách zatažených dopravou: minimálne 40 mm.
- Pri sanácii starých dlažieb škáry vyfúkať na požadovanú hĺbku a odstrániť znečistenie na bokoch kameňov.
- **Pred škárovaním je potrebné povrchy či už kociek alebo dlažby dôkladne namáčať tak dlho, kým plocha prijíma vodu. Môže byť nutné aj viacnásobné zvlhčovanie. Obzvlášť nutné je to pri drsných povrchoch a pri vysokých teplotách.**



PCI Pavifix® 1K Extra sa hodí na škárovanie dlažbových kociek ako aj dlažby z prírodného kameňa, betónu a klinker tehly a to aj na škárovanie úzkych škár so šírkou od 3 mm.

Počas spracovania nesmie povrch uschnúť. Preto sa v závislosti od podmienok odporúča medzizvlhčovanie. Dbajte na to, aby v škárach nestála voda.

Spracovanie

Šírka škáry od 3 do 8 mm

1. PCI Pavifix® 1K Extra naniesť na mokrú plochu a tvrdou gumenou stierkou zatlačiť do škár. Priestor škáry vyplniť v čo najväčšej možnej miere.
2. Následne zaistiť úplné vyplnenie škáry pomocou prúdu vody. Pri zvlášť úzkych škárach prúd vody nasmerovať presne pozdĺž škáry. Prepadnuté škáry sa môžu ihneď vyplniť čerstvým materiálom. Pritom je nutné dbať na to, aby bola škára dokonale vyplnená až po povrch.

- Po nanosení malty do škár sa musia zvyšky dôkladne odstrániť z povrchu mäkkou metlou. Zvyšky odmetať diagonálne na smer škár, aby sa zamedzilo vymetaniu materiálu.

Škáry od 8 mm

1. PCI Pavifix® 1K Extra naniesť na mokrý povrch a tvrdou gumenou stierkou zatlačiť do škár. Pritom dbať na to, aby boli škáry úplne zaplnené.
2. Po nanosení malty do škár je potrebné zvyšky z povrchu kameňa dôkladne odstrániť mäkkou metlou. Zametať diagonálne na smer škár, aby sa zamedzilo vymetaniu materiálu.



Technické údaje

Materiálovo-technologické údaje

Materiálová báza	Ihneď použiteľná zmes piesku a polybutadiénového spojiva
Hustota	cca 1,7 g/cm ³
Farba	Béžová, sivá, antracitová
Označenie podľa nariadenia o - preprave nebezpečných tovarov (GGVSEB) - nariadenia o nebezpečných látkach (GefStoffV) <i>Podrobnejšie informácie: viď. odsek Bezpečnostné pokyny.</i>	Nie je nebezpečný produkt Produkt bez povinnosti označovania
Skladovanie	V suchu, neskladovať dlhodobo pri teplotách > +30 °C
Skladovateľnosť	V uzatvorenom balení min. 18 mesiacov
Balenie	20 kg nádoba (plastové vreće vo vnútri vedra) Odtieň béžový: Art.-Nr./EAN.1020/4 Odtieň sivý: Art.-Nr./EAN.1021/1 Odtieň antracitový: Art.-Nr./EAN1022/8

Aplikačno-technické údaje

Spotreba (pri 30 mm hĺbke a 5 mm šírke škáry) - mozaikové kocky (6 × 6 cm) - malé kocky (10 × 10 cm) - veľké kocky (16 × 16 cm) - dlažba (30 × 30 cm)	cca 8,5 kg/m ² cca 5 kg/m ² cca 3,1 kg/m ² cca 2,0 kg/m ²
Šírka škáry	3-30 mm
Hĺbka škáry - pri plochách zaťažených chôdzou - pri plochách zaťažených dopravou	min. 30 mm min. 40 mm
Teplota pri spracovaní	+5 °C až +30 °C (teplota podkladu)
Doba spracovateľnosti*	cca 45 minút
Doba vytvrdnutia* Pri spracovaní pomocou naplavenia - pochôdzna po* Pri škárovaní pomocou gumovej stierky - pochôdzna po* - plne zaťažiteľná po*	cca 30 hod. cca 24 hod. cca 3-7 dňoch
Teplotná odolnosť	-20 °C do +60 °C

* Pri +23 °C a 50 % relatívnej vlhkosti vzduchu. Vyššie teploty skracujú, nižšie teploty predlžujú uvedené doby.

Farebné odtiene



sivá*



béžová*



antracitová*

* Farebné odchýlky spôsobené tlačou vyhradené!

• Čerstvý, nespracovaný materiál (nie zvyšky malty) sa môže vrátiť späť do balenia a na šírku prsta prevrstviť vodou. Takýto materiál je nutné spotrebovať do 4 týždňov. Materiál potom aj s vodou naniesť na plochu a pokračovať ako je popísané vyššie.

Dôležité upozornenia

- Pri práci používať vhodné ochranné rukavice a ochranné okuliare/ochranu tváre.
- Nespracovávať pri teplotách pod +5 °C. Najlepšia teplota pre škárovanie je medzi +15 °C a +20 °C.
- V závislosti od neskoršieho použitia a zaťaženia sa môžu vyskytnúť flaky, ktoré však nemajú na užívateľské vlastnosti žiaden vplyv.
Pri dlažbách so skosenými hranami, vyplniť škáru len po spodný okraj skosenia. Priestor skosenia nesmie byť vyplnený, lebo môže dôjsť k vylamovaniu materiálu.

- Na kontaktných miestach spojiva PCI Pavifix® 1K Extra s kamenivom môže dôjsť k rôznofarebnosti (napr. zintenzívnenie farby, ľahký lesk) v závislosti od vlastností povrchu. Toto sa týka zvlášť pórovitých a svetlých kameňov. **Tomuto sfarbeniu je možné zabrániť dôkladným navlhčením plochy až do nasýtenia!** Ak sa predsa len objaví lesklý film, postupne sa ošúcha. Kvôli rozmanitosti druhov kameňov, dostupných na trhu, nie je možné podať všeobecné vyjadrenie k týmto farebným účinkom.
- Škárovanú plochu chrániť pred silným dažďom!
- Podľa zaťaženia môže dôjsť medzi kamennými kockami a škárovacou hmotou k bočným trhlinkám.
- Dodržiavajte aj pokyny výrobcu dlažby.
- Produkt nie je vhodný na cesty, resp. ulice, po ktorých jazdia nákladné vozidlá príp. autobusy.
- Pri vyššom zaťažení plochy je nutné škárovanie hmotou PCI Pavifix® PU. Kontaktujte obchodno-technického poradcu BASF.



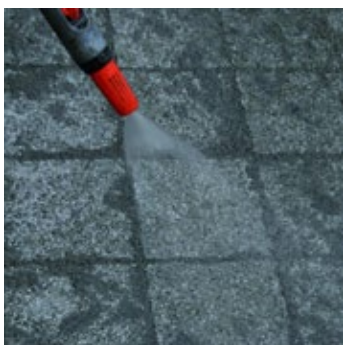
Povrch kociek a boky škár pred škárováním silne namočiť.



Vákuové vrečko nastrihnúť a čerstvý materiál nasypať na vlhký povrch.



PCI Pavifix 1K Extra gumenou stierkou zatlačiť do škár.



Pri škárach so šírkou od 3 do 8 mm zaistiť úplné vyplnenie škáry prúdom vody. Pri veľmi úzkych škárach viesť prúd vody pozdĺž škár. Prepadnuté škáry ihneď doplniť čerstvým materiálom.



Zvyšky malty úplne odstrániť z povrchu mäkkou metlou.

- Pri čistení pomocou vysokotlakového zariadenia (najskôr po 7 dňoch) používať len plochý prúd. Odstup trysky od podkladu min. 20 cm. Na čistenie nepoužívať čistiace stroje.
- PCI Pavifix® 1K Extra vykazuje počas vytvrdzovania príp. po namočení sotva badateľný vlastný zápach.
- Nádrie bezprostredne po použití vyčistiť pomocou PCI Univerdünnner. V zaschnutom stave je možné iba mechanické odstránenie.

Bezpečnostné pokyny

Držať mimo dosahu detí. Zabrániť zasiahnutiu očí a pokožky. Pri práci používať vhodné ochranné rukavice (napr. nitrilové bavlnené rukavice). Pri zasiahnutí pokožky umyť vodou a mydlom.

Dalšie informácie je možné nájsť v karte bezpečnostných údajov.

Likvidácia odpadu

Všetky informácie o likvidácii prázdnych obalov, produktov a ich zvyškov sú uvedené v karte bezpečnostných údajov.

Technická podpora

Príslušný technický pracovník firmy BASF Slovensko spol. s r.o. je Vám s ďalšími informáciami a technickou podporou rád k dispozícii.

BASF Slovensko spol. s r.o.

Divízia Stavebné hmoty, Žilina
T: 041/76 314 83, T: 0918 888 918
F: 041/72 345 92
E-mail: info.sk@basf.com

Zákaznícky servis:

T: 041/72 345 91
F: 041/72 345 92
E-mail: objednavky.sk@basf.com
Internet: www.basf-sh.sk
www.fasadnestudio.sk

Technicko - poradenský servis

T 0918 111 918 Bratislava I.- V, Senec
T 0918 444 918
T 0903 400 851 Dunajská Streda, Galanta, Komárno, Nové Zámky, Šaľa, Zlaté Moravce
T 0918 444 918
T 0918 594 016 Trnava, Hlohovec, Malacky, Myjava, Nitra, Pezínok, Piešťany, Senica, Skalica
T 0903 776 800 Bytča, Čadca, Dolný Kubín, Kysucké N. Mesto, Námestovo, Považská Bystrica, Tvrdošín
T 0910 999 774 Žilina, Martin, Ružomberok, Turčianske Teplice
T 0905 209 208 Trenčín, Bánovce nad Bebravou, Ilava, Nové M. nad Váhom, Partizánske, Púchov, Prievidza, Topoľčany
T 0903 621 456 Banská Bystrica, Banská Štiavnica, Brezno, Detva, Krupina, Levice, Lučenec, Poltár, Rimavská Sobota, Veľký Krtíš, Zvolen, Žarnovica, Ziar nad Hronom
T 0911 707 911 Poprad, Gelnica, Kežmarok, Levoča, Liptovský Mikuláš, Rožňava, Revúca, Spišská N. Ves, Stará Lubovňa
T 0903 847 822 Košice I.-IV., Košice-okolie, Michalovce, Sobrance, Trebišov
T 0911 808 911 Prešov, Bardejov, Humenné, Medzilaborce, Sabinov, Snina, Stropkov, Svidník, Vranov nad Topľou
T 0918 700 111 Product manager pre PCI produkty

Pracovné podmienky a rozsah použitia produktov sú veľmi rozdielne. V našich výrobných listoch sú uvedené len všeobecné pokyny na spracovanie, zodpovedajúce súčasným znalostiam. Spracovateľ je povinný preskúšať vhodnosť a možnosť použitia produktu na zamýšľaný účel. Pri zvláštnych požiadavkách je potrebné si vyžiadať naše poradenstvo. Poradenstvo a doporučenia sú vykonávané v rámci predzmluvných/zmluvných vedľajších povinností. Platia naše obchodné a dodacie podmienky.

Vydané: Október 2011

Novým vydaním stráca staré platnosť.