



Izolácia chemických prevádzok a veľkokuchýň

- **PCI Apoflex® TF Boden**
- **PCI Apoflex® TF Wand**
- Epoxidová izolačná stierka
- Na vodotesné a chemicky namáhané plochy.
- Na vnútorné a vonkajšie použitie.
- Na podlahy vystavené vlhkosti a vode ako izolácia priamo pod obklady.
- Na betón, cementové potery, cementové omietky, keramiky a nerezovú oceľ.
- Izolácie pod keramické obklady vo vlhkých priestoroch, ako napr. vo veľkokuchyniach, pivovaroch, mliekarniach, výrobných syrov a nápojov, bitúnkoch, chladiarňach, papierňach, laboratóriách, nemocničných zariadeniach a chemických prevádzkach.

Penetrácia podkladu
Náter epoxidovou živickou PCI Epoxigrund 390.

Vlastná izolačná vrstva
PCI Apoflex TF sa naleje na podklad a ozubeným hladidlom sa rozotiera. Hladidlom sa uhladí do požadovanej hrúbky.

Spotreba: cca 2,6 kg/m² pri min. hrúbke 2 mm

Ďalšia skladba / doplnkové produkty

Lepidlá na obklady a dlažby
PCI Nanolight® – špeciálne flexibilné cementové lepidlo
PCI Nanoflott® Flex – tekuté maltové lôžko
PCI Durapox® NT – epoxidová lepiaca hmota

Škárovacie hmoty a tmely
PCI Durafug® NT – špeciálna cementová chemicky odolná škárovacia hmota
PCI Durapox® NT – epoxidová hmota na škárovanie
MASTERFLEX® 700 FR – špeciálny thiokolový tmel do škár a dilatácií



Izolácie špeciálne a doplnkové

Dotesnenie pracovných a dilatačných škár v betóne

■ **Masterflex® 2000**
Špeciálne plastové PVC profily do pracovných a dilatačných škár. Odolné voči tlaku vody. Umiestnenie do betonovej konštrukcie alebo na povrch konštrukcie na návodnú stranu. Rôzne tvary a profily v rovine i priestore.

■ **Masterflex® 610**
Špeciálny napučievací profil do škár. Po kontakte s vodou (po zabetónovaní) niekoľkonásobne zväčší svoj objem a tým zatesní pracovnú škáru. Reaguje s omeškaním až po zatuhnutí betónu a vytvorení protitlaku. Dodávané s lepidlom pre nalepenie pásu do škáry Masterflex® 610.

■ **Masterflex® 611/612**
Špeciálna jednozložková napučievacia pasta na utesňovanie škár, trhlin a priesakov.

■ **Masterflex® 3000**
Systém špeciálnych termoplastických elastomerných pásov na preklenutie problematických konštrukčných detailov, ako sú dynamické trhliny v betóne, pracovné škáry, rôzne dilatačné škáry.

■ **Masterflex® 900**
Systém vkladných perforovaných hadíc na viacnásobné (opakované) utesňovanie (injektovanie) pracovných škár. Na rôzne inžektážne systémy (cementy, mikrocementy, gély, polyuretány, epoxidy). Dodávka v kombinovanom balení vrátane montážnych prípravkov.

Hydrofobizácia
■ **Masterseal® 303 (Enviroseal 20)**
Transparentný hydrofóbny náter na betonové povrchy s odolnosťou proti chloridom.

Parotesná zábrana
■ **PCI Wadian®**
Špeciálny jednozložkový parotesný základový náter na drevotriesku, drevo, betón, omietku (napr. stropy plaveckých bazénov).

Izolácia kryštalizáciou, systém na zvýšenie vodonepriepustnosti muriva a betónu
■ **Masterseal® 501**
Špeciálna cementová hmota, ktorá po aplikácii na vlhký podklad zaisťuje prerastanie systému do konštrukcie. Vytvára kryštalickú mriežku v betóne.

Spotreba: cca 0,8–1 kg/m² pri 1 nátere (doporučujú sa 2 nátery)

■ **Masterseal® 550 FX (Thoroseal FX 122)**
Vodotesná izolačná stierka na cementovej báze na ochranu a izoláciu betonových konštrukcií. Použitie ako izolácia mostoviek, nádrží bazénov - vysoko pružná a odolná, pochádzajúca. Prekľučuje trhliny.

Sídlo firmy:
BASF Slovensko spol. s r.o.
Divízia Stavebné hmoty, Žilina
T 041/76 314 83
T 0918/888 918
F 041/72 345 92
info.sk@basf.com
www.basf-sh.sk
www.fasadnestudio.sk

Zákaznícky servis:
T 041/72 345 91
F 041/72 345 92
objednavky.sk@basf.com

0918 828 828
Bratislava, Senec, Pezinok, Malacky

0918 588 688
Trnava, Piešťany, Hlohovec, Senica, Myjava, Skalica, Galanta, Dunajská Streda

0903 776 400
Púchov, Považská Bystrica, Ilava, Trenčín, Nové Mesto nad Váhom, Bánovce nad Bebravou, Prievidza, Partizánske, Piešťany

0903 776 400
Žilina, Bytča, Čadca, Martin, Ružomberok, Dolný Kubín, Námestovo, Liptovský Mikuláš, Tvrdošín, Turčianske Teplice

0905 033 303
Banská Bystrica, Žiar nad Hronom, Žarnovica, Zvolen, Detva, Lučenec, Rimavská Sobota, Brezno, Krupina, Banská Štiavnica, Poltár, Revúca

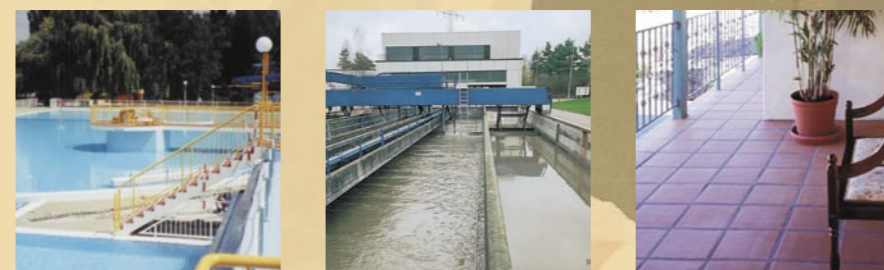
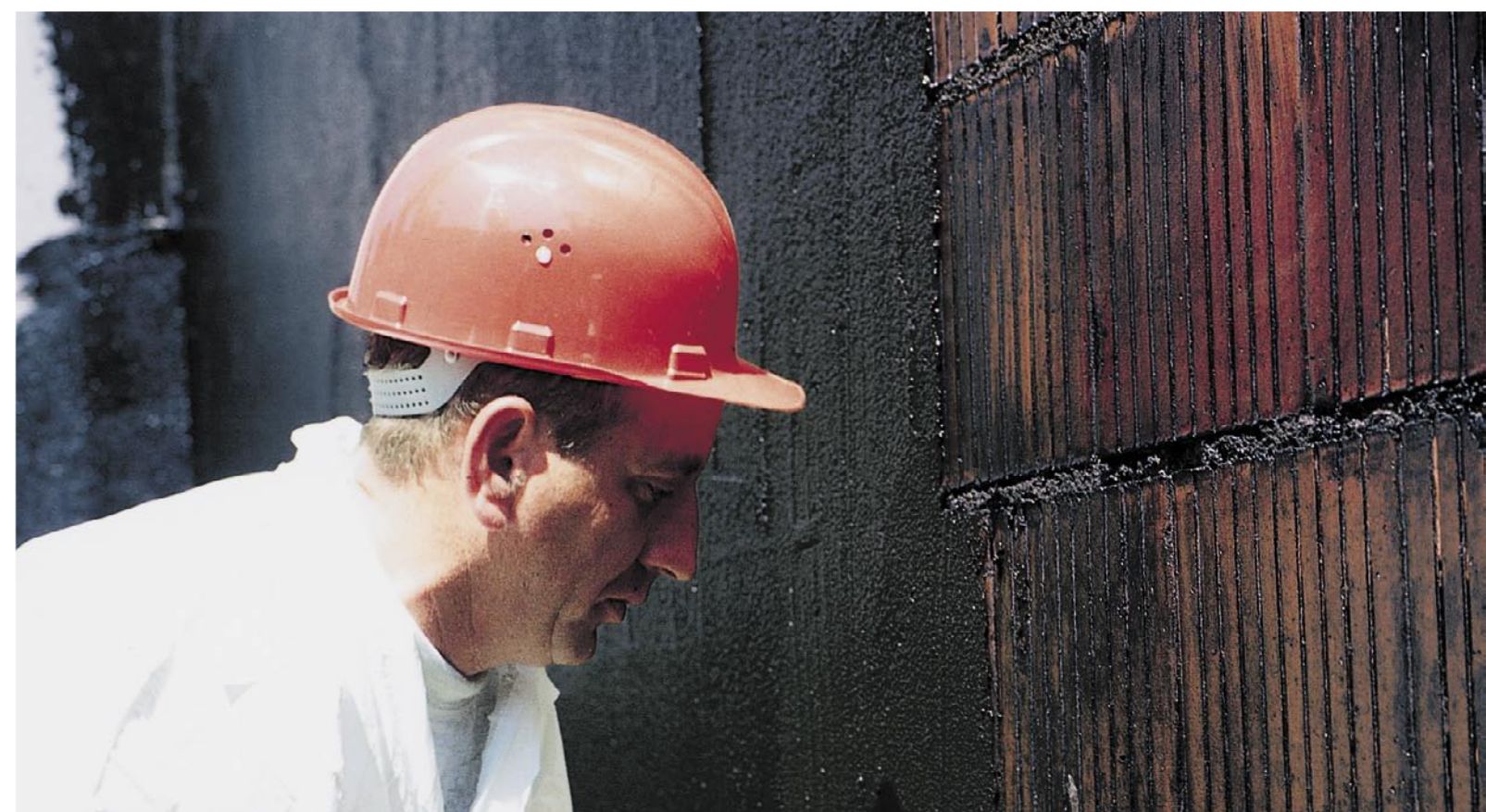
0905 033 303
Nitra, Zlaté Moravce, Topoľčany, Šaľa, Komárno, Levice, Nové Zámky

0918 688 688
Košice, Michalovce, Humenné, Snina, Vranov nad Topľou, Rožňava, Spišská Nová Ves, Gelnica, Moldava nad Bodvou, Trebišov, Sobrance

0918 688 688
Prešov, Levoča, Poprad, Stará Ľubovňa, Kežmarok, Sabinov, Vranov nad Topľou, Humenné, Snina, Medzilaborce, Stropkov, Svidník, Spišská Nová Ves, Bardejov

Hydroizolácie

Balkóny, terasy, kúpeľne, bazény, základy, kanalizácie, ČOV



BASF
The Chemical Company

Vydané: január 2008
Novým vydaním stráca staré platnosť.



Izolácia spŕch a kúpeľní

■ PCI Lastogum

- Náterová, jednozložková izolácia priamo pod obklady a dlažby.
- Jednoduché a rýchle spracovanie štetcom alebo valčekom s minimálnou spotrebou materiálu.
- Rýchloschnúca – obklady a dlažby je možné pokladať vrátane penetrácie už po 2-3 hodinách od začiatku prác.

Spotreba: cca 1 kg/m² pri 2 náteroch

Základový náter

Savé minerálne alebo sadrové podklady a sadro-kartónové dosky sa penetrujú základovými nátermi PCI Gisogrund® alebo bleskovou penetráciou PCI Gisofix NT.

Nanášanie prvej izolačnej vrstvy

Po zaschnutí základového náteru sa valčekom alebo štetcom naniesie prvý, neriedený náter PCI Lastogum červenej farby.

Tesnenie rohových škár a spojov podlaha/stena a utesnenie priechodov rúr a vpusťov v podlahe

Do prvej vrstvy ešte nezaschnutého náteru sa vloží tesniaca páska PCI Pectitape. Cez hrdlá vodoinštalčných vývodov sa pretiahne tesniaca manžeta PCI Pectitape 10 x 10 (35 x 35) tak, aby sa netvorili bubliny. Prečnievajúce okraje budú prekryté druhou vrstvou náteru PCI Lastogum sivej farby.

Nanášanie druhej izolačnej vrstvy

Druhá vrstva náteru PCI Lastogum sivej farby sa nanáša asi po 1 hodine od nanosenia prvej vrstvy. Po vyschnutí druhého náteru (cca po 1-2 hod.) je možné začať s pokládkou obkladov a dlažieb.

Pokladanie obkladov – kontaktná vrstva

Kontaktná vrstva lepidla sa nanáša hladkou stranou hladidla v tenkej vrstve (napr. PCI Nanolight®).

Pokladanie obkladov – lepiace lôžko

Na čerstvú, nezavádnutú kontaktnú vrstvu sa zubovou stierkou naniesie lepiace lôžko (napr. PCI Nanolight®).

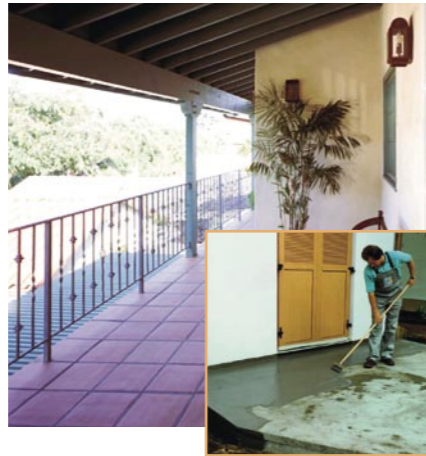
Pokladanie obkladov

Lahkým posuvným pohybom sa obklady alebo dlažby utesia do lepiaceho lôžka a vyrovnajú sa.

Škárovanie

Škárovacia hmota PCI Flexfug sa do škár nanáša diagonálne gumovou stierkou alebo špongiou.

Elastické tesnenie rohových, spojovacích a dilatčných škár
Utesňujú sa trvalo elastickou silikónovou hmotou PCI Silcoferm® S (PCI Silcofug E).



Izolácia balkónov a terás

■ PCI Seccoral® 1K/PCI Seccoral® 2K

- Stierkové izolácie na balkónoch.
- Jedno/dvoj-zložková hmota na báze cementu.
- Priamo obložiteľné obkladmi a dlažbami
- Dlhodobou pružnosť a vysoko odolné vo vonkajšom prostredí.
- Jednoduchá aplikácia štetcom, valčekom alebo hladidlom.
- Vysoká rýchlosť a produktivita práce.

Spotreba: beztlaková voda 2,5 kg/m² (2 mm)

Izolácie

- Cementové podklady je nutné riadne navlhčiť.
- PCI Seccoral® sa spracováva minimálne v dvoch vrstvách.
- Prvá vrstva slúži ako adhézný mostík.
- Nanáša sa štetcom alebo metlou a dosýta sa natierajú tiež hrany a rohy.
- Do prvej vrstvy sa vkladá tesniaca páska PCI Pectitape na utesnenie rohovej škáry a spojov podlaha/stena.
- Druhá vrstva musí celoplošne prekryť prvú vrstvu vrátane prečnievajúcich koncov izolačnej tesniacej pásky PCI Pectitape.
- Po zaschnutí druhej vrstvy (po cca 24 hodinách) je možné začať s pokládkou obkladov a dlažieb.

Lepenie dlažby

Kontaktná vrstva lepidla sa nanáša hladkou stranou hladidla v tenkej vrstve, napr. lepidlo PCI Nanolight®.

Na čerstvú, nezavádnutú kontaktnú vrstvu sa zubovou stierkou naniesie lepiace lôžko, napr. PCI Nanolight®.

Na keramické obklady alebo dlažby je nutné na rubovú stranu natiahnuť tenkú vrstvu lepidla, nasadiť do lepiaceho lôžka a vyrovnáť - metódou Buttering - Floating. Pozn.: dlažbu je možné tiež lepíť do tzv. tekutého maltového lôžka (bez nanášania lepidla na rub dlaždice) do špeciálneho lepidla PCI Nanoflott® flex.

Škárovanie dlažby

Škárovacia hmota PCI Flexfug® sa do škár nanáša diagonálne gumovou stierkou alebo špongiou.

Po zavádnutí sa vyškárovaný obklad alebo dlažba umyje najprv vlhcou špongiou a potom sa dočistí ľahko navlhčenou špongiou. Pozn.: škáry široké 8-20 mm je možné škárovať tekutou škárovacou hmotou PCI Fugenbreit®.

Rohové, spojovacie a dilatčné škáry sa utesňujú trvalo elastickým silikónovým tmelom PCI Silcoferm® S.



Izolácia bazénov, kúpalísk a jazierok

■ PCI Seccoral® 1K/PCI Seccoral® 2K

- Stierkové, priamo obložiteľné izolácie bazénov, vaní, jímok.
- Jednoduché zhotovenie celej bazénovej skladby vrátane obkladov a dlažby.
- Vysoká kvalita a jedinečný konečný efekt izolácie hotového bazéna.

Hydroizolácie

■ PCI Seccoral® 1K
Hydroizolačná stierka proti tlakovej vode, priamo obložiteľná keramickým obkladom, do bazénovej vane (hrúbka vrstvy min. 2,5 mm), na izoláciu konštrukcie proti zemnej vlhkosti a zemnej tlakovej vode a proti prenikaniu CO₂, prekleňujúca trhliny.

Spotreba:
tlaková voda do 15 m hĺbky: 3,2 kg/m² (2,5 mm)

Lepenie keramického obkladu

■ PCI FT-Klebermörtel + PCI Lastoflex®
Špeciálny flexibilný lepiaci tmel na cementovej báze na lepenie keramického obkladu s atestom na pitnú vodu.

■ PCI Nanolight®/PCI Durapox® NT

Špeciálny flexibilný lepiaci tmel na cementovej/epoxidovej báze na lepenie keramického obkladu. Vhodný do všetkých priestorov bazénu vrátane bazénovej vane. Obklad nutné lepíť metódou Buttering-Floating - lepiaci tmel sa naniesie nielen na podklad, ale i na rubovú stranu obkladu.

Škárovanie keramického obkladu

■ PCI Durafug® NT/PCI Durapox® NT
Špeciálny škárovací tmel na báze špeciálnych cementov/epoxidov. Vhodný na škárovanie keramického obkladu bazénovej vane. Odoláva chemickému zataženiu chlór, pôsobeniu ozonizácie a čisteniu chemickými prípravkami.

Tmelenie dilatčnej škáry

■ PCI Silcoferm® VE
Špeciálny trvale pružný tmel na báze silikónu, na trvalý ponor vo vodnom prostredí, praktická ťažnosť cca 20 %, UV stabilný. Vhodný na použitie do bazénových vaní, do dilatácií, pracovných škár a do škár styku nesúrodých materiálov.

Finálne stierky a nátery – alternatívne riešenie

■ Masterseal® 550 FX (Thoroseal FX 122)
Špeciálna hydroizolačná stierka do bazénov na báze cementu, paropriepustná, ako finálny povrch, hrúbka vrstvy 2 mm, celoplošne armovaná tkaninou Thoroseal FX-Mesh.

Farba: sivá / biela / modrá / zelená
Spotreba: cca 3 kg/m²

■ Quickseal®

Špeciálny náter na cementovej báze na betón, murivo a minerálne podklady, vhodný na povrchovú úpravu bazénov – na trvalý ponor vo vodnom prostredí.

Farba: sivá / biela / modrá / zelená



Izolácia betónových vodohospodárskych stavieb

Jímky, vodovodné privádzače, vodojemy, stavby na kontakt s pitnou vodou

■ PCI Dichtschlämme

- Vodotesná cementová jednozložková stierka na vonkajšie steny pivníc, základy, soklové murivo a zásobníky pitnej vody (atest na pitnú vodu).

Príprava podkladu

Očistenie a navlhčenie (matne vlhký podklad)

Hydroizolácia

- nanášanie 1. vrstvy – aplikácia štetcom vtrením do podkladu (event. hladidlom)
 - nanášanie 2. vrstvy – po zavádnutí sa nanáša hladidlom do požadovanej hrúbky
- Vysoká rýchlosť aplikácie – na izoláciu je možné priamo lepíť obklad alebo dlažbu.
 - Atest na priamy kontakt s pitnou vodou.

Spotreba: zemná vlhkosť 3,2 kg/m²
beztlaková voda 4,0 kg/m²
tlaková voda do 15 m hl. 5,6 kg/m²

Doplnkové produkty:

■ PCI FT-Klebermörtel
Špeciálne lepidlo na keramické obklady a dlažby na kontakt s pitnou vodou.

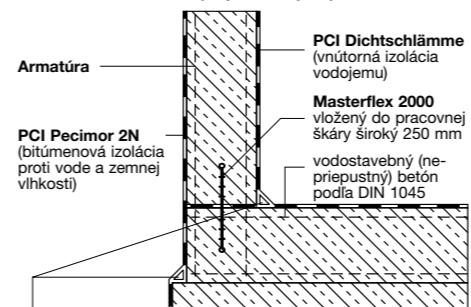
■ PCI Fugenbreit Schnell

Špeciálna cementová škárovacia hmota na škárovanie obkladov a dlažieb na kontakt s pitnou vodou.

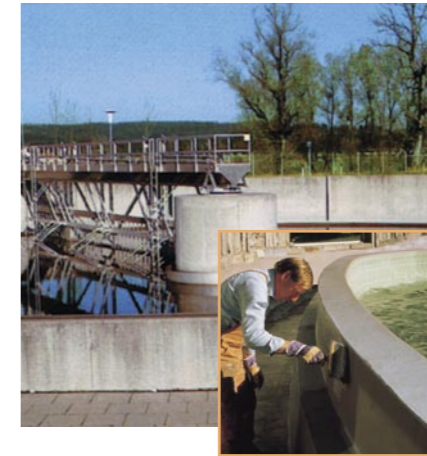
■ PCI Silcoferm® KTW

Silikónová elastická škárovacia hmota na kontakt s pitnou vodou.

Izolácia proti tlakovej vode z vnútra (napr. vodojem)



Klín natretý PCI Dichtschlämme a vytvorený z malty zhotovenej zmiešaním PCI Dichtschlämme a piesku 0-4 mm v pomere 1:2 alebo PCI Repafix 50



Betónové kanalizačné stavby

Kanalizačné zberače, šachtice, žumpy, jímky, ČOV

■ PCI Kanadicht®

- Špeciálna tesniaca povlaková jednozložková izolačná stierka na izoláciu betónových dielov v oblasti odpadových vôd.
- Vysoká odolnosť v priamom styku s odpadovými vodami (odolnosť voči sulfátom).

Príprava podkladu:

Očistenie a navlhčenie (matne vlhký podklad)

Hydroizolácie:

- nanášanie 1. vrstvy – aplikácia štetcom vtrením do podkladu (event. hladidlom)
- nanášanie 2. vrstvy – po zavádnutí sa nanáša hladidlom do požadovanej hrúbky

Spotreba: beztlaková voda 4,0 kg/m²
tlaková voda do 15 m hĺbky 5,6 kg/m²

Doplnkové produkty:

■ PCI Kanalit®
Špeciálna cementová lepiaca malta na lepenie obkladov a dlažieb v kanalizáciách.

■ PCI Kanafug®

Špeciálna cementová škárovacia hmota na škárovanie obkladov a dlažieb v kanalizáciách.

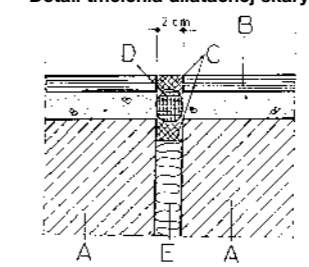
■ PCI Escutan® TF

Špeciálna polyuretánová škárovacia tesniaca hmota pre ČOV, vodné cesty, kanály a mosty.

■ Masterseal® 501

Špeciálna cementová hmota, ktorá po aplikácii na vlhký podklad zaisťuje prerastanie systému do konštrukcie. Vytvára kryštalickú mriežku v betóne.

Detail tmelenia dilatčnej škáry



A – betónová konštrukcia vane
B – keramický obklad (podľa potreby)
C – PCI Escutan TF
D – PCI DIN-Polyband
E – pružná vložka



Izolácia spodnej stavby a pivníc

■ PCI Pecimor® 2N

- Bitúmenová bezropúšťadlová bezškárová stierková izolácia na základy a pivničné murivo s odolnosťou proti tlakovej vode, prerastaniu koreňov a radónu. Vhodná na nanášanie priamo na neomietnuté tehlové murivo.

Základný náter

Podklad sa natrie produktom PCI Pecimor® 2N riedeným vodou 1:5.

Nanášanie stierky

Nanáša sa zubovou stierkou krycím spôsobom a hladkou stranou hladidla sa izolácia stiahne do požadovanej hrúbky.

Oštiepenie stierky

Nevyžaduje primúrovku ani fažku ochranu (doporučená geotextília).

Spotreba:
zemná vlhkosť a stekajúca voda: 4 kg/m² (3 mm)
beztlaková voda a protiradónová izolácia:
5 kg/m² (>3 mm)
tlaková voda: 6 kg/m² (4 mm)
lepenie PS izolačných dosiek: 2 kg/m²

■ PCI Pecimor® F

- Bitúmenová jednozložková náterová izolácia proti zemnej vlhkosti a stekajúcej agresívnej vode na základy a pivničné betónové steny.
- Jednoduchosť a rýchlosť aplikácie štetcom, metlou alebo striekacou pištoľou.
- Vysoká odolnosť proti agresívnemu prostrediu (dlhodobá životnosť).

Spotreba: 0,5 l/m² pri dvojnásobnom nátere

■ PCI Seccoral® 2K

- Špeciálna cementoelastomerná dvojzložková bezškárová izolácia na základy, pivnice, balkóny, bazény. Odoláva tlaku vody, je priamo obložiteľná, izoluje stavbu proti vode a prenikaniu radónu a metánu.

Spotreba:

beztlaková voda 3,5 kg/m² (2 mm)
tlaková voda do 15 m hĺbky 4,3 kg/m² (2,5 mm)

Izolácia pivničného muriva

