

Pohľadové betóny

Plošné a lokálne opravy, farebné úpravy, zjednotenie a ochrana povrchov



 **BASF**

The Chemical Company

Vyberte si Váš odtieň betónu!



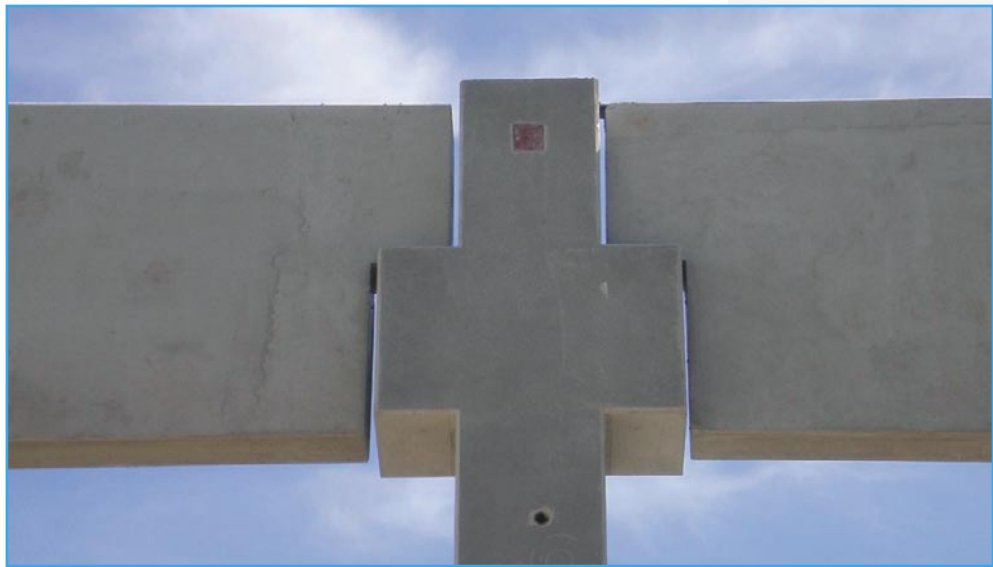
O konečnej podobe diela a spokojnosti zákazníka v súčasnej dobe stále viac rozhoduje aj estetická kvalita diela. Tú predstavujú v modernom stavebníctve samotné plochy z kvalitného pohľadového betónu.

Vybrané hmoty sú určené na:

- plošné kozmetické opravy
- zjednotenie betónových plôch
- opravu poškodených plôch, hrán a rohov dielov a konštrukcií
- opravy, vyplnenie dutín a štrkových hniezd
- farebné úpravy pohľadových betónov

Všetci účastníci výstavby a predovšetkým investori chcú, aby ich objekty vyzerali dokonale. Preto mnohí volia technológie a stavebné materiály koncernu BASF. S týmto cieľom pripravila spoločnosť BASF Slovensko spol s r.o., Divízia Stavebné hmoty skupinu materiálov, ktoré zaisťujú kombinácie všetkých dôležitých požiadaviek.





Rozdelenie hmôt na plošné opravy podľa oblasti použitia:

Emaco® R 305	vysoko kvalitná stierka, odolná voči chloridom, betónová sivá, pre hrúbky 1 - 5 mm
Emaco® R 225 BG	kvalitná stierka na všeobecné použitie, do vonkajšieho aj vnútorného prostredia, betónová sivá, pre hrúbky 1 - 5 mm
Emaco® R 225 HG	kvalitná stierka na všeobecné použitie, do vonkajšieho aj vnútorného prostredia, svetlo sivá, pre hrúbky 1 - 5 mm
PCI Peciment® 5	vysoko kvalitná stierka, odolná voči chloridom, svetlo sivá, pre hrúbky 1 - 5 mm
PCI Polycrret® 5	kvalitná stierka na všeobecné použitie, do vonkajšieho aj vnútorného prostredia, svetlo sivá, pre hrúbky 1 - 5 mm
PCI Betonspachtel	kvalitná stierka na všeobecné použitie, do vonkajšieho aj vnútorného prostredia, svetlo sivá, pre hrúbky 0 - 5 mm
PCI Betonspachtel Fein	kvalitná stierka na všeobecné použitie, do vonkajšieho aj vnútorného prostredia, svetlo sivá, pre hrúbky 0 - 2 mm



Ostatné reprofilačné hmoty, montážne malty, zálievky a ochranné systémy vhodné na prefabrikáciu a monolitické konštrukcie:

PCI Polyfix® Plus	vysokopevnostná montážna malta tuhúca do piatich minút
PCI Repafix®	rýchla reprofilačná malta na opravy rohov a hrán betónových prvkov, pre hrúbky 20 - 50 mm
Masterflow® 940	tekutá zálievková hmota na všeobecné použitie
Masterflow® 102 CS	rýchla chemická kotva na fixáciu montážnych prípravkov

Ochranné a zjednocujúce nátery pohľadových betónov

Masterseal® 303	hydrofobizačný prostriedok na báze silanov, odolný voči chloridom, transparentný
Masterseal® 367 ELASTIC	elastický protiimísny náter na betón na fasády a inžinierske stavby, tónovateľný v RAL
Masterseal® 368	ochranný náter na fasády a inžinierske stavby, tónovateľný v RAL
Masterseal® PCI Polyflex®	elastický protiimísny náter na betón na fasády a inžinierske stavby, tónovateľný v RAL
Masterseal® PCI Betonfinish®	ochranný náter na fasády a inžinierske stavby, tónovateľný v RAL

Inteligentné riešenia pre každú stavbu

Na stavbách i v priemysle sa denne stretávate s našimi produktami a špičkovými technológiami:

- Emaco®** – sanácie a oprava betónových a železobetónových konštrukcií
- Masterseal®** – stierkové izolácie proti vode, povrchová úprava konštrukcií
- Masterflex®** – tesniace tmely, injektáže proti vode
- Masterflow®** – presné zalievkové hmoty, montážne a fixačné hmoty
- Mastertop®** – podlahové systémy pre priemysel a občianskú vybavenosť
- MBrace®** – zosilňovanie konštrukcií uhlíkovými lamelami a tkaninami
- PCI®** – lepidlá na obklady a dlažby, vodotesné izolácie, sanačné hmoty, komplexná technológia bazénov
- Prince Color®** – murovacie malty, štuky, lepidlá, zateplovacie systémy, škárovacie hmoty
- Conideck®** – priamopojazdné a pochôdzné hydroizolačné systémy na báze strojovej alebo ručne aplikovanej polyuretánovej membrány
- Coniroof®** – striekané polyuretánové membrány na strechy všetkých tvarov
- Conibridge®** – striekané polyuretánové membrány na izoláciu mostoviek a chodníkov
- Ucrete®** – podlahy pre potravinársky a farmaceutický priemysel
- Glenium®** – prísady do betónu pre prefabrikáciu a transportbetón

Sídlo firmy:
BASF Slovensko
spol. s r.o.
Divízia Stavebné hmoty
Žilina
T 041/76 314 83
T 0918/888 918
F 041/72 345 92
info.sk@basf.com
www.basf-sh.sk
www.fasadnestudio.sk

Zákaznícky servis:
T 041/76 314 84
T 041/72 345 91
F 041/72 345 92
objednavky.sk@basf.com

**Odborno-technickí
poradcovia:**

0918 828 828
Bratislava, Senec,
Malacky, Pezinok, Senica,
Skalica, Trnava, Galanta,
Hlohovec, Šaľa, Dunajská
Streda

0903 553 696
Trenčín, Bánovce /
Bebravou, Ilava, Nové
M. / Váhom, Partizánske,
Piešťany, Pov. Bystrica,
Prievidza, Púchov,
Topoľčany, Myjava

0905 033 303
Banská Bystrica, Nitra,
Banská Štiavnica, Brezno,
Detva, Krupina, Lučenec,
Poltár, Revúca, Rimavská
Sobota, Zlaté Moravce,
Zvolen, Žarnovica, Žiar
/ Hronom, Komárno,
Levice, Nové Zámky,
Veľký Krtíš

0903 776 400
Žilina, Bytča, Čadca,
Dolný Kubín, Kysucké N.
Mesto, Liptovský Mikuláš,
Martin, Námestovo,
Ružomberok, Turčianské
Teplice, Tvrdošín

0918 688 688
Košice, Prešov,
Humenné, Michalovce,
Moldava nad Bodvou,
Snina, Sobrance,
Trebíšov, Vranov / Topľou,
Bardejov, Gelnica, Kež-
marok, Levoča,
Medzilaborce, Poprad,
Rožňava, Sabinov,
Spišská N. Ves, Stará
Ľubovňa, Stropkov,
Svidník

BASF AG je najväčšia chemická spoločnosť na svete. Výrobné portfólio siaha od spracovania ropy a prírodného plynu, výroby chemikálií, plastov, vysokošpecializovaných produktov, agrochemikálií a čistých chemikálií. Ako spoľahlivý partner pre takmer celý priemysel predstavujú vysoko kvalitné výrobky a inteligentné komplexné riešenia koncernu BASF AG účinnú pomoc v snahe zákazníkov byť úspešnejší. BASF AG vyvíja nové technológie a využíva ich k otvoreniu ďalších nových možností trhu. Vzájomnou kombináciou spoločenskej zodpovednosti, ochrany životného prostredia a hospodárskeho úspechu prispieva k tvorbe lepšej budúcnosti. V roku 2006 mala spoločnosť BASF AG približne 95 000 zamestnancov pri ročnom objeme obchodu vo výške 52 miliárd €.

Ďalšie informácie sú k dispozícii na webových stránkach www.basf.com.

 **BASF**

The Chemical Company