

■ Lepenie obkladov a dlažieb



- 1) Odporúčané flexibilné lepidlo sa rozmieša na plastickú, homogénnu hmotu, nechá sa odležať cca 3 min. a potom sa znovu krátko premieša. Najprv sa rovnou stranou hladidla nanesie v tenkej vrstve na podklad kontaktná vrstva.
- 2) Na čerstvú, nezavádnutú kontaktnú vrstvu sa zubovou stranou hladidla nanesie lepiace lôžko. Nanáša sa rovnomerne, pokiaľ možno v jednom smere a v takom rozsahu, aby počas celej doby pokládky bola zaistená lepiivosť zmesi.
- 3) Keramické obklady alebo dlažby sa ľahkým posuvným pohybom usadia do lepiaceho lôžka a vyrovnajú sa.

■ Škárovanie



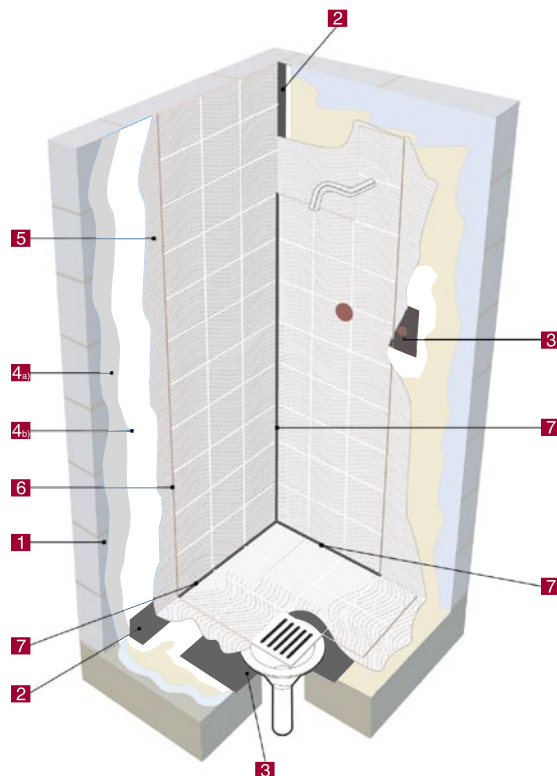
Flexibilná škárovacia hmota Prince Color® FM-FX Plus, Prince Color® FM-FX alebo Prince Color® FM-SX sa do škár nanáša diagonálne gumovým hladidlom. Dôkladne vyplnené škáry sa nechajú dostatočne zavädnúť. Po dostatočnom zavädnutí (skúška dotykom prstov) sa vyškárovaný obklad alebo dlažba umyje najprv vlhkou špongiou a potom sa dočistí ľahko navlhčenou špongiou.

■ Elastické tesnenie



Rohové, spojovacie a dilatčné škáry sa utesňujú trvale elastickou neutrálnou silikónovou tesniacou hmotou Prince Color® FM-S. Adhézne plochy sa vyčistia a okraje sa oblepia páskou. Silikónová tesniaca hmota sa pod tlakom z ručnej vytlačacej pištole vtlačí do škár. Pred vytvorením kože na jej povrchu sa zahradí hladidlom, škárovacím profilom, príp. prstom namočeným v mydlovej vode. Na záver sa odstráni ochranná lepiaca páska.

Systémové riešenie



- 1) Základný náter Prince Color® Multigrund PGM alebo Prince Color® Multigrund PGM Forte
- 2) Tesniaca páska Prince Color® IZOL Band alebo Prince Color® IZOL Butylband
- 3) Tesniaca manžeta Prince Color® IZOL M
- 4) a) Izolačný náter Prince Color® IZOL K (1. vrstva)
b) Izolačný náter Prince Color® IZOL K (2. vrstva)
- 5) Špeciálne flexibilné lepidlo Prince Color® Z 301 FX Profi, Prince Color® Z 301 FX Forte, Prince Color® Z 301 SL alebo Prince Color® Z 301 Speciál
- 6) Flexibilná škárovacia hmota Prince Color® FM-FX Plus, Prince Color® FM-FX alebo Prince Color® FM-SX
- 7) Neutrálna silikónová tesniaca hmota Prince Color® FM-S



Prince Color® IZOL K

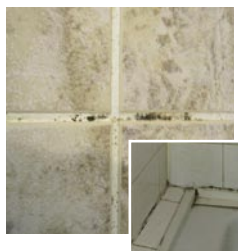
Náterová izolácia kúpeľní a sprch



BASF
The Chemical Company

PREČO použiť hydroizoláciu?

- obmedzuje kondenzáciu vodných pár pod dlažbou a obkladom v dôsledku rozdielnych teplôt
- bráni hromadeniu vlhkosti v konštrukcii pod keramikou
- výrazne zamedzuje vzniku plesní
- chráni omietku proti vplyvu vnútornej vlhkosti



Prince Color® IZOL K

Náterová hydroizolácia pod keramické obklady v sprchách a kúpeľniach – hospodárne, rýchle a spoľahlivé riešenie.

Systém vodotesnej, trvalo pružnej ochrannej izolačnej vrstvy Prince Color® IZOL K spolu s doplnkovými produktami - tesniaca páska IZOL Band, IZOL Butylband, tesniaca manžeta IZOL M a špeciálne flexibilné lepidlá Z 301 FX Profi, Z 301 FX Forte, Z 301 SL alebo Z 301 Special; flexibilné škárovacie hmoty FM-FX Plus, FM-FX alebo FM-SX - sa doporučujú všade tam, kde je požiadavka na spoľahlivú, jednoducho zhotoviteľnú a hospodárnu hydroizoláciu kúpeľní, umývarní, sprch, WC a toaliet.

Prince Color® IZOL K sa nanáša valčekom, štetcom alebo hladidlom a je priamo obložiteľná keramickými či kamennými obkladmi a dlažbou.



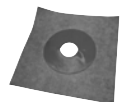
Izolácia Prince Color® IZOL K



Tesniaca páska Prince Color® IZOL Band



Samolepiaca tesniaca páska Prince Color® IZOL Butylband



Tesniaca manžeta Prince Color® IZOL M

Výhody hydroizolácie Prince Color® IZOL K

- Už po cca 2 hod. od začiatku izolovania (tj. 2 nátery) je možné začať s lepením obkladov a dlažieb.
- Jednozložkový náter, pripravený ihneď na použitie, ľahko sa nanáša na podklad, do výklenkov, rohov i do miest nad hlavou.
- Vodotesný, chráni podklady citlivé na vlhkosť, vyrovnáva napätie, zmeny tvaru podkladu a otrasy.
- Neobsahuje rozpúšťadlá, nezatažuje okolie výparmi a zápchom, jeho spracovanie je bez zdravotných rizík.
- Je bielej farby a spolu s bielym lepidlom Prince Color® Z 301 SL tak zabraňuje presvitaniu tmavých podkladov pri lepení sklenených mozaík.
- Spotreba pri 2 náteroch max. 1 kg/m².

Pracovný postup

■ Penetračný náter



Vyrovnaný suchý, pevný a čistý podklad sa napanetruje penetračným náterom Prince Color® Multigrund PGM. Náter sa nechá dostatočne zaschnúť (cca 6 hod.). V časovej tiesni sa penetruje s Prince Color® Multigrund PGM Forte a nechá sa zaschnúť (cca 1 hod.).

■ Izolácia rohov



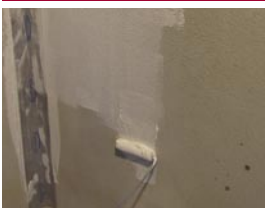
Po zaschnutí náteru sa vykoná izolácia rohov, dilatačných škár a stykov rôznych konštrukcií. Páska Prince Color® IZOL Band sa vlepi do dostatočnej vrstvy izolácie Prince Color® IZOL K a riadne sa pritlačí alebo sa použije samolepiaci pás IZOL Butylband priamo na podklad.

■ Izolácia prestupov



Prestupy konštrukcií, odtokov, odpadov a iných inštalatérskych vedení sa zaizolujú izolačnou manžetou Prince Color® IZOL M vlepenu do izolácie Prince Color® IZOL K.

■ Nanášanie prvej izolačnej vrstvy



Na takto pripravený podklad sa naniesie valčekom alebo štetcom prvá vrstva izolácie Prince Color® IZOL K.

■ Nanášanie druhej izolačnej vrstvy



Po dostatočnom vyschnutí prvej vrstvy (cca 1 hod.) sa naniesie druhá vrstva, ktorá musí dostatočne prekryť prvý náter vrátane izolačných pásov a manžiet. Po vyschnutí druhého náteru (cca 1 hod.) je možné začať s lepením obkladov a dlažieb. Doporučená hrúbka oboch vrstiev je 1 mm.



Inteligentné riešenia pre každú stavbu

Odborno-technickí poradcovia:

T 0918 111 918
T 0918 444 918
Bratislava I.– V., Senec

T 0903 400 851
T 0918 444 918
Dunajská Streda, Galanta, Komárno, Nové Zámky, Šaľa, Zlaté Moravce

T 0918 594 016
Trnava, Hlohovec, Malacky, Myjava, Nitra, Pezinok, Piešťany, Senica, Skalica

T 0903 776 800
Považská Bystrica, Bytča, Čadca, Dolný Kubín, Kysucké N. Mesto, Námestovo, Tvrdošín

T 0910 999 774
Žilina, Martin, Ružomberok, Turčianske Teplice

T 0905 209 208
Trenčín, Bánovce nad Bebravou, Ilava, Nové M. nad Váhom, Partizánske, Púchov, Prievidza, Topoľčany

T 0903 621 456
Banská Bystrica, Banská Štiavnica, Brezno, Detva, Krupina, Levice, Lučenec, Poltár, Rimavská Sobota, Veľký Krtíš, Zvolen, Žarnovica, Žiar nad Hronom

T 0911 707 911
Poprad, Gelnica, Kežmarok, Levoča, Liptovský Mikuláš, Rožňava, Revúca, Spišská N. Ves, Stará Lubovňa

T 0903 847 822
Košice I.–IV., Košice-okolie, Michalovce, Sobrance, Trebišov

T 0911 808 911
Prešov, Bardejov, Humenné, Medzilaborce, Sabinov, Snina, Stropkov, Svidník, Vranov nad Topľou

Technické informácie:

www.fasadnestudio.sk

www.basf-sh.sk

BASF Slovensko spol. s r. o.

Divízia Stavebné hmoty, Žilina

T +421 41 76 314 83
F +421 41 72 345 92
info.sk@basf.com

Zákaznícky servis

T +421 41 72 345 91
F +421 41 72 345 92
objednavky.sk@basf.com

BASF

The Chemical Company