



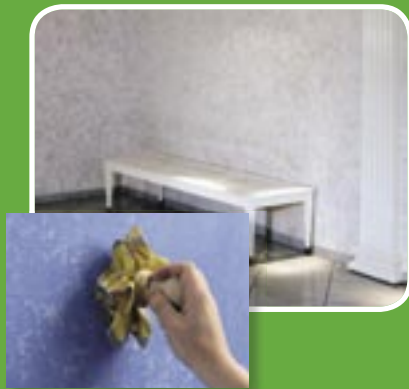
# Kreatívne interiérové techniky



 **BASF**

The Chemical Company

## Odtlačková technika



Plošne alebo trojdimenzionálne, decentne alebo nápadne vzorkované: technika odtlačkovania je skutočný zázrak.

**Pracovné nástroje:** skrčená fólia, odtlačkovač, valček, handra, zábalový valček  
**Podklady:** hladké, nosné, natreté podklady, príp. tapety drsné, drevovláknité alebo ľahko štruktúrované, sadrokartón

### 1. Príprava podkladu

- podklad musí byť čistý, suchý a pevný
- savé plochy napenetrovať s Prince Color® Multigrund PGM a nechať min. 4-5 hodín schnúť

### 2. Základný náter

- Prince Color® Multitop Master v požadovanom odtieni naniesť pomocou valčeka a nechať dobre preschnúť

### Postup 1:

#### 3. Farebný náter

- valček zľahka navlhčiť s Prince Color® Multitop Premium a naniesť pomocou valčeka v požadovanom odtieni

#### 4. Odtlačkovanie - odsávanie čerstvého farebného náteru

- pomocou odtlačkovača odsať farebný náter. V tomto prípade musí byť podklad natretý s Prince Color® Multitop Master.

### Postu 2:

#### 3. Odtlačkovanie - pridávanie farebného náteru na základný náter

- z handry alebo z odtlačkovača namočeného do farby odstrániť prebytočnú farbu a odtláčať na pripravený podklad
- môžeme odtláčať vo viacerých farbách, ale vždy je potrebné nechať uschnúť predošlú farbu

## Technika tupovania



Táto technika vyznieva hlbavo a živo. Vytvára neobyčajný efekt a vyčarí na stenách od jednoduchej po intenzívnu štruktúru - záleží od intenzity tupovania. V kombinácii s technikou šablónovania vzniknú pôsobivé efekty.

**Pracovné nástroje:** prírodná špongia, valček  
**Podklady:** hladké, nosné, natreté omietky, vláknitocementové alebo ľahko štruktúrované tapety, sadrokartón

### 1. Príprava podkladu

- podklad musí byť čistý, suchý a pevný
- savé plochy napenetrovať s Prince Color® Multigrund PGM a nechať min. 4-5 hodín schnúť

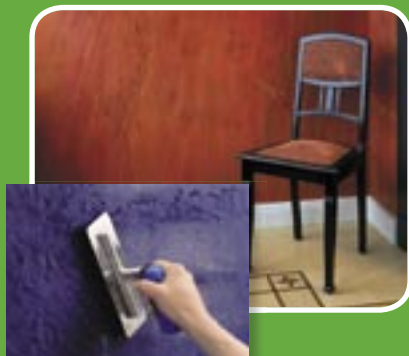
### 2. Základný náter

- Prince Color® Multitop Premium natónovať v požadovanom odtieni
- naniesť pomocou valčeka a nechať preschnúť

### 3. Tupovanie

- špongiu zľahka navlhčiť
- Prince Color® Decotop HQL alebo Prince Color® Multitop Premium naniesť hustým tupovaním na plochy stien
- na vytvorenie rôznorodej štruktúry špongiu pri tupovaní otáčať

## Hladké mramorovanie



Chladná elegancia alebo baroková sýtosť. Ukusne vytvorené steny v mramorovom vzhľade dodávajú priestoru vznešený dojem. Predstavuje typickú taliansku techniku stierkovania. Dodáva najjemnejšie akcenty porcelánovo-hladkým stenám. Určená na profesionálne spracovanie.

**Pracovné nástroje:** benátske hladidlo, špachtľa, valček  
**Podklady:** hladké, nosné, nesavé omietky, sadrokartónové steny, sadrové omietky, natreté steny

### 1. Príprava podkladu

- podklad musí byť čistý, suchý a pevný
- savé plochy napenetrovať s Prince Color® Multigrund PGM a nechať min. 4-5 hodín schnúť

### 2. Predstierkovanie

- nerovnosti vystierkovať s Prince Color® Z 301 DS do úplného vyrovnania podkladu
- každú vrstvu nechať uschnúť a obrúsiť veľmi jemným brúsnyim papierom - zrna 280

### 3. Stierkovanie 1

- po preschnutí nanášať Prince Color® Decotop GS pomocou benátskeho hladidla nesúmerne krátkymi ťahmi a hladko stiahnuť
- cca 1 hodinu nechať schnúť

### 4. Stierkovanie 2

- Prince Color® Decotop GS opakovane stierkovať a veľmi jemne hladiť do kríža a ostrohranne sťahovať
- väčšinou sú potrebné 2-3 pracovné chody

### 5. Finálna úprava

- cca 2 hod. nechať schnúť a ľahko prebrúsiť - zrna 320 a nakoniec danú plochu dohľadit väčším tlakom benátskym hladidlom do požadovaného lesku

## Zábalová technika



Dynamické a rôznorodé nápady prenesené na stenu. Elegantly plochy alebo pôsobivé 3D-efekty. Táto technika je vhodná pre každého. Jednoduchá aplikácia, presvedčivé výsledky. Zábalová technika necháva miesto kreativitě: vhodné pre očarujúci apartmán ako aj pre drzo vyzeraajúcu detskú izbu.

**Pracovné nástroje:** zábalový valček, valček, mikroténová fólia  
**Podklady:** hladké, nosné, natreté omietky, vláknitocementové alebo ľahko štruktúrované tapety, sadrokartón

### 1. Príprava podkladu

- podklad musí byť čistý, suchý a nosný
- savé plochy napenetrovať s Prince Color® Multigrund PGM a nechať min. 4-5 hodín schnúť

### 2. Základný náter

- Prince Color® Multitop Premium, Prince Color® Multitop Master natónovať v požadovanom odtieni
- naniesť valčekom a nechať dobre preschnúť

### 3. Efekt

- na valček len miestami naniesť Prince Color® Decotop HQL v požadovanom odtieni
- prevyšujúcu farbu odvalcovať na kúsok kartóna alebo papiera
- lazúru naniesť rovnomernými, opakovanými ťahmi
- čím častejšie sa farba nanáša, tým vznikne jemnejšia štruktúra

**Pracovné nástroje:** rukavica na zotieranie, kefa, valček, špongia  
**Podklady:** jemne zrnité, nosné, natreté, nesavé omietky, vláknité alebo jemne štruktúrované tapety, hladké podklady ako sadrokartón alebo sadrové omietky

### 1. Príprava podkladu

- podklad musí byť čistý, suchý a nosný
- savé plochy napenetrovať s Prince Color® Multigrund PGM a nechať min. 4-5 hodín schnúť

### 2. Základný náter

- Prince Color® Multitop Master natónovať v požadovanom odtieni
- naniesť pomocou valčeka a nechať preschnúť

### 3. Lazúrovanie

- rukavicu zľahka navlhčiť
- naniesť trochu Prince Color® Decotop HQL v požadovanom odtieni
- prebytočnú farbu odstrániť na kúsok kartónu alebo tapety
- lazúru nanášať svižnými krúživými rovnomernými pohybmi do kríža

### 4. Zotieranie

- lazúru na ešte nezaschnutom povrchu zľahka zotrieť a vytvoriť svetlejšie a tmavšie miesta, prechody a pod.
- nanosenie opakovať spôsobom uvedeným v bode 3. na suchý podklad
- rukavicu vyprať v čistej vode



Rustikálny šarm vytvorený pomocou techniky lazúrovania vyzerá obzvlášť autenticky na ľahko zrnitom podklade. Tón v tóne vzniká touto jednoduchou technikou a steny získajú originálny charakter.

Lazúrovacia technika

**Pracovné nástroje:** špongia, tupovací štetec  
**Podklady:** jemne zrnité, nosné, natreté, nesavé omietky, vláknité alebo jemne štruktúrované tapety

### 1. Príprava podkladu

- podklad musí byť čistý, suchý a nosný
- savé plochy napenetrovať s Prince Color® Multigrund PGM a nechať min. 4-5 hodín schnúť

### 2. Základný náter

- Prince Color® Multitop Premium natónovať v požadovanom odtieni
- naniesť valčekom a nechať dobre preschnúť

### 3. Tupovanie

- špongiu zľahka navlhčiť
- Prince Color® Multitop Premium naniesť hustým tupovaním na plochy stien
- na vytvorenie rôznorodej štruktúry špongiu pri tupovaní otáčať
- bohatšia štruktúra vznikne pri použití dvoch a viacerých farieb

### 4. Šablónovanie

- cez šablónu ozdobného pásu tupovať natónovaným materiálom Prince Color® Multitop Premium, Prince Color® Multitop Plus použitím polosuchého tupovacieho štetca



Šablónovanie ornamentovými šablónami je bohaté na fazety a je jednoducho nezameniteľné. Vďaka kombinácii farebných tónov sa vytvára jedinečná atmosféra povrchu a prostredia miestnosti. Tmavé tóny vytvárajú kludné, homogénne povrchy – bledé tóny vytvárajú živé, jasné povrchy

Technika šablónovania

**Pracovné nástroje:** hladidlo, maliarska štetka, štetce, keľa  
**Podklady:** jemne zrnité, nosné, natreté, nesavé omietky

### 1. Príprava podkladu

- podklad musí byť čistý, suchý a nosný
- savé plochy napenetrovať s Prince Color® Multigrund PGM a nechať min. 4-5 hodín schnúť

### 2. Trhaný efekt

- Prince Color® Multiputz KA nanášať na podklad na menšie plochy a ihneď hladidlom pritláčať a strhávať do strán bez prerušenia

### 3. Modelovacia technika

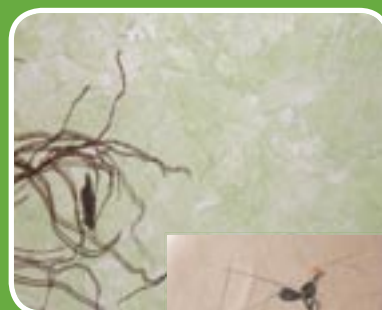
- Prince Color® Multiputz KA nanášať najlepšie vo dvojici na podklad
- hladidlom modelovať - odtlačať ešte mäkkú omietku
- po jemnom zaschnutí mokrým štetcom zjemniť ostré hrany

### 4. Celoplošná modelovacia technika

- Prince Color® Multiputz KA nanášať hladidlom nerovnomerne na podklad a modelovať hranou kelne do požadovaného tvaru
- po jemnom zaschnutí s mokrým štetcom celoplošne zjemniť ostré hrany

### 5. Povrchová úprava

Po uschnutí omietky - cca 1 deň - natrieť celú plochu s Prince Color® Multitop Master, po cca 24 hod. natierať postupne po malých plochách povrch s Prince Color® Multitop HQL a hneď upravovať - vymývať vlhkou špongiou do želanej sýtosti odtieňa. Špongiu často premývať.



Vďaka tejto technike sa dá ovplyvňovať dojem z priestoru. Touto technikou môžeme vytvoriť harmonický povrch, bohatý kontrast alebo len plynulé prechody na ploche. Touto technikou dáte ploche tretí rozmer. Podľa rôznej intenzity zvolenej techniky získate povrch s okúzľujúcou hĺbkou. Pociťte šarm, ktorý vidíte na domoch v Toskánsku.

Omietka s 3D efektom



zábalový valček



zábalový valček



odtlačkovač



maliarsky valček



prírodná špongia



benátske hladidlo



japonské špachtle



tupovací štetec



maliarska štetka

Náradie



## Inteligentné riešenia pre každú stavbu

Na stavbách i v priemysle sa denne stretávate s našimi produktami a špičkovými technológiami:

- EMACO®** – sanácie a oprava betónových a železobetónových konštrukcií
- MASTERSEAL®** – stierkové izolácie proti vode, povrchová úprava konštrukcií
- MASTERFLEX®** – tesniace tmely, injektáže proti vode
- MASTERFLOW®** – presné zalievkové hmoty, montážne a fixačné hmoty
- MASTERTOP®** – podlahové systémy pre priemysel a občiansku vybavenosť
- MBrace®** – zosilňovanie konštrukcií uhlíkovými lamelami a tkaninami
- PCI®** – lepidlá na obklady a dlažby, vodotesné izolácie, systémy produktov pre bazény wellness, kúpeľne a prírodný kameň
- PRINCE COLOR®** – zateplovacie systémy, tenkovrstvové omietky, farby, laky, lazúry, malty, štuky, vodotesné izolácie, lepidlá, škárovacie hmoty
- CONIDECK®** – priamopojazdné a pochôdzne hydroizolačné systémy na báze strojovej alebo ručne aplikovanej polyuretánovej membrány
- CONIROOF®** – strešné hydroizolačné systémy na báze polyuretánov
- CONIPUR®** – striekané polyuretánové membrány na izoláciu mostoviek a chodníkov
- UCRETE®** – podlahy pre potravinársky a farmaceutický priemysel
- GLENIUM® SKY** – superplastifikátory pre transportbetón
- GLENIUM® ACE** – superplastifikátory pre prefabrikáty
- RHEOFIT®** – plastifikátory pre drobný betonársky tovar
- MEYCO®** – urýchlovače pre striekaný betón

**BASF Slovensko  
spol. s r. o.  
Divízia Stavebné hmoty,  
Žilina**  
T +421 41 76 314 83  
F +421 41 72 345 92  
info.sk@basf.com  
www.basf-sh.sk

Zákaznícky servis  
T +421 41 72 345 91  
F +421 41 72 345 92  
objednavky.sk@basf.com

**Odborno - technický  
poradcovia:**

**T 0918 444 918  
T 0918 594 016**  
Bratislava I.– V., Pezinok,  
Senec

**T 0903 400 851**  
Dunajská Streda, Galanta,  
Komárno, Nové Zámky,  
Šala

**T 0910 908 590**  
Trnava, Hlohovec, Malacky,  
Myjava, Nitra, Piešťany,  
Senica, Skalica

**T 0903 776 800**  
Žilina, Bytča, Čadca,  
Dolný Kubín, Kysucké N.  
Mesto, Martin, Námestovo,  
Považská Bystrica,  
Ružomberok, Turčianske  
Teplice, Tvrdošín

**T 0905 209 208**  
Trenčín, Bánovce nad  
Bebravou, Ilava, Nové M.  
nad Váhom, Partizánske,  
Púchov, Prievidza, Topoľ-  
čany, Zlaté Moravce

**T 0903 621 456**  
Banská Bystrica, Banská  
Štiavnica, Brezno, Detva,  
Krupina, Levice, Lučenec,  
Poltár, Rimavská Sobota,  
Veľký Krtíš, Zvolen, Žarnov-  
ica, Žiar nad Hronom

**T 0911 707 911**  
Poprad, Gelnica, Kež-  
marok, Levoča, Liptov-  
ský Mikuláš, Rožňava,  
Revúca, Spišská N. Ves,  
Stará Lubovňa

**T 0903 847 822**  
Košice I.–IV., Košice–oko-  
lie, Bardejov, Humenné,  
Medzilaborce, Michľovce,  
Prešov, Sabinov,  
Sobrance, Snina, Strop-  
kov, Svidník, Trebišov,  
Vranov nad Topľou

*BASF SE je najväčšia chemická spoločnosť na svete. Výrobné portfólio siaha od spracovania ropy a prírodného plynu, výroby chemikálií, plastov, vysokošpecializovaných produktov, agrochemikálií a čistých chemikálií. Ako spoľahlivý partner pre takmer celý priemysel predstavujú vysoko kvalitné výrobky a inteligentné komplexné riešenia koncernu BASF SE účinnú pomoc v snahe zákazníkov byť úspešnejší. BASF SE vyvíja nové technológie a využíva ich k otvoreniu ďalších nových možností trhu. Vzájomnou kombináciou spoločenskej zodpovednosti, ochrany životného prostredia a hospodárskeho úspechu prispieva k tvorbe lepšej budúcnosti. V roku 2007 mala spoločnosť BASF SE viac ako 95 000 zamestnancov pri ročnom objeme obchodu vo výške takmer 58 miliárd €.*

Ďalšie informácie sú k dispozícii na webových stránkach [www.basf.com](http://www.basf.com).

 **BASF**  
The Chemical Company